



Il Gruppo Operativo per il Trasferimento dei risultati della ricerca bibliografica nei servizi sanitari (GOT): verso l'integrazione e lo sviluppo dei servizi



Laura Cavazza

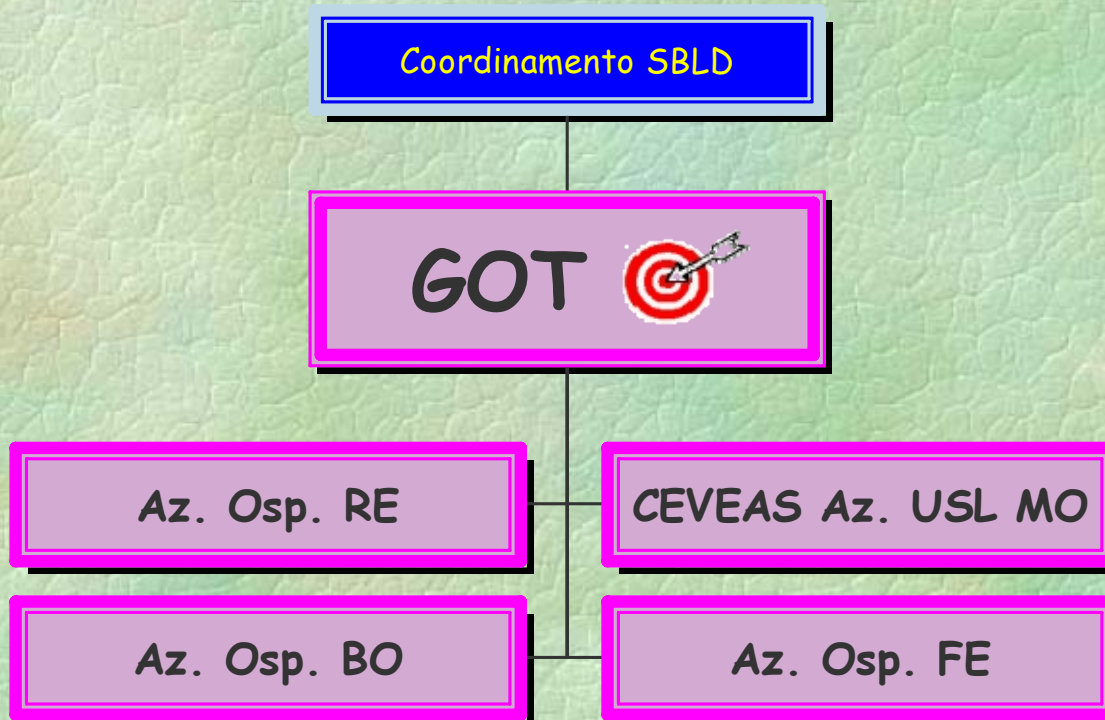
Reggio Emilia, 10 maggio 2002

GOT



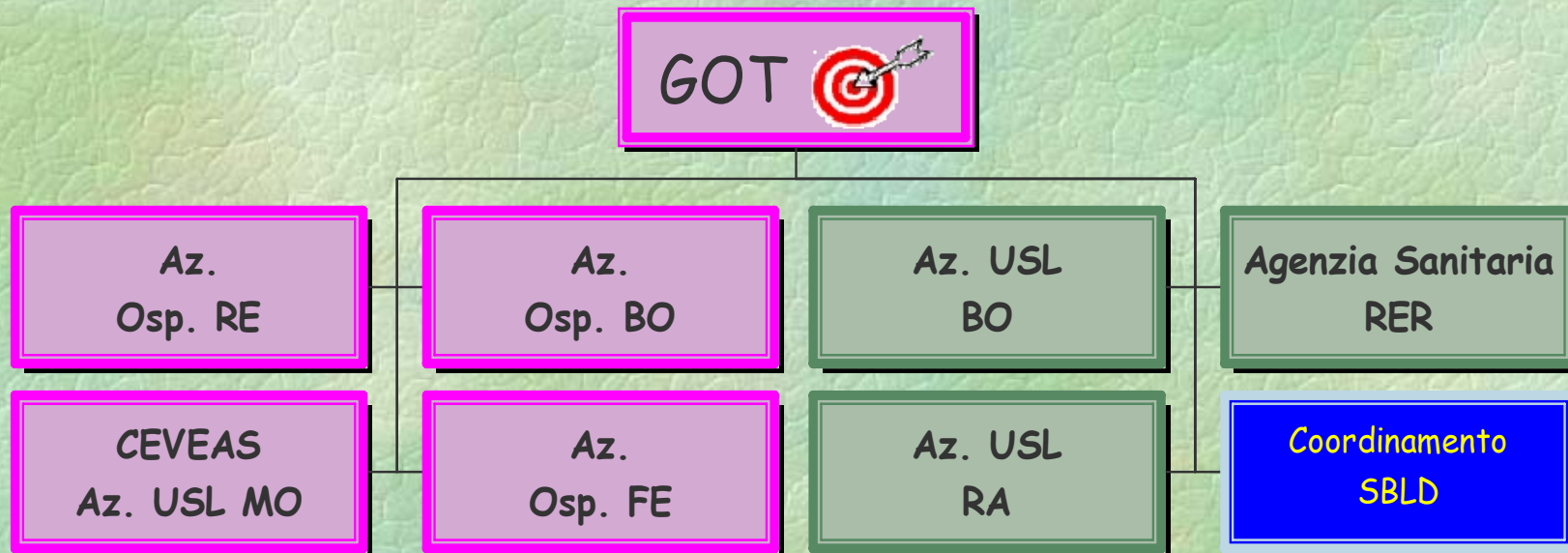
Gruppo Operativo per il Trasferimento dei Risultati della Ricerca Bibliografica nei Servizi Sanitari

GOT nel 2001: partecipanti





GOT nel 2002: nuove adesioni





Enti aderenti al GOT (Maggio 2002)

- Azienda ospedaliera Arcispedale S. Maria Nuova di Reggio Emilia
 - CeVEAS - Azienda USL Policlinico di Modena
 - Azienda ospedaliera Policlinico S. Orsola - Malpighi di Bologna
 - Azienda USL Città di Bologna
 - Agenzia Sanitaria Regionale
 - Azienda ospedaliera Arcispedale S. Anna di Ferrara
 - Azienda USL di Ravenna
- Soprintendenza per i beni librari e documentari della Regione Emilia-Romagna (Coordinamento scientifico)



GOT 2000 - 2002

Sintesi obiettivi raggiunti 1/2

- **Biblioteche aderenti**
 - 2001: 4
 - 2002: 7
- **Banche dati acquistate**
 - 2001: 2 (Embase + Medline)
 - 2002: 4 (Embase + Medline + CINHAL
The Cochrane Library)



GOT 2000 - 2002

Sintesi obiettivi raggiunti

2/2

- **Eventi formativi**
 - 2000-2001: 49 ore
 - 2002: 90 ore



Convenzione:

- **Condivisione di valori e obiettivi**
- **visione strategica**
- **strumento per il raggiungimento degli obiettivi: cooperazione**



Finanziamento e distribuzione dei costi

- **Autofinanziamento per acquisti di risorse e fonti informative**
 - suddivisione delle spese in parti uguali
- **supporto finanziario aggiuntivo da parte della Soprintendenza per i beni librari e documentari per ambiti specifici (formazione e aggiornamento, catalogo collettivo, consulenze)**



Staff e Coordinamento scientifico

- **Staff non dedicato (Soprintendenza)**
- **collaborazioni interne Soprintendenza (area amministrativa)**
- **consulenze esterne specialistiche**
- **Capofila (aziende a turno)**
- **sottogruppi di lavoro su ambiti specifici (aziende e Coordinamento)**



Adesione e autonomia

- **Coinvolgimento nelle decisioni**
 - decisioni prese di comune accordo
 - autonomia nella scelta delle risorse informative da acquisire



Partecipazione

- **Elevato impegno nella definizione di obiettivi e strumenti**
- **incarico di Capofila (a turno per la durata di 1 anno)**
- **analisi e studio soluzioni di problemi specifici (sottogruppi tematici)**



Tipologia e ambito disciplinare

- **Biblioteche speciali e specializzate in area biomedica**
 - di medicina generale
 - con patrimoni bibliografici specializzati in aree più specifiche (management sanitario, nursing, prevenzione e sicurezza ambientale, etc.)
 - di aziende sanitarie e servizi regionali
 - presenti sul territorio regionale

Valorizzazione delle risorse interne: formazione e aggiornamento



- Formazione e aggiornamento supportati dalla soprintendenza (diritto d'autore, licensing, catalogazione periodici, etc.)
- aggiornamento gratuito incluso nei contratti di fornitura
- "autoformazione"



PROGETTO NETWORK informativo per il trasferimento dei risultati della ricerca bibliografica nei servizi sanitari

Scopo:

- creare una rete di servizi fra le biblioteche delle aziende per il reperimento delle migliori prove d'evidenza scientifica disponibili al fine di sostenere le migliori diagnosi, terapia ed assistenza al cittadino presso i servizi sanitari

Fornire gli strumenti per:



- garantire il reperimento delle migliori prove di evidenza scientifica disponibili attraverso la ricerca bibliografica sulle principali e più accreditate banche dati specializzate disponibili sul mercato mondiale dell'informazione
- garantire il reperimento degli articoli scientifici attraverso la condivisione dell'utilizzo dei patrimoni di riviste possedute dalle biblioteche biomedico-sanitarie presenti in regione



Raggiungere questi obiettivi mediante:

- acquisto consortile di risorse informative (es. banche dati, periodici elettronici, etc.)
- formazione e aggiornamento professionale degli operatori
- servizio di document delivery cooperativo

Tranches incluse nel progetto complessivo:

- 1) formazione professionale preliminare di tutti gli operatori (1999)
 - corso di base per bibliotecari documentalisti delle biblioteche biomedico sanitarie della Regione Emilia-Romagna
- 2) censimento delle biblioteche biomediche dell'Emilia-Romagna (2000-2001)
 - collaborazione con BDS
- 3) creazione gruppo consortile e acquisto banche dati (2000)



GOT: il presente e il futuro

- 1) acquisizione nuove banche dati (2)
- 2) formazione/aggiornamento
(2001:2 corsi; 2 pacchetti formativi)
- 3) regolamento servizio di document delivery
- 4) catalogo collettivo: ricognizione pre-merging
- 5) elaborazione dati censimento
- 6) periodici elettronici per 2003
- 7) aumento adesioni (3 biblioteche) !



Nuovi compiti e ruoli del bibliotecario attraverso l'EBM ^{1/2}

■ **Accesso**

- rende accessibili all'utenza banche dati di letteratura biomedica

■ **insegnamento**

- insegna come fare ricerca bibliografica
- partner nei corsi di EBM

■ **filtro di qualità**

- critical appraisal della letteratura secondo i principi EBM



Nuovi compiti e ruoli del bibliotecario attraverso l'EBM ^{2/2}

- **supporto all'applicazione della EBP**
 - sviluppa materiali di supporto alla pratica e all'insegnamento EBM (webpages, guide alla ricerca, tutorial, etc.)
- **ristrutturazione**
 - dei servizi legati al recupero del full text per rendere il recupero più veloce (DD ILL Electronic full text) (A. Lusher)
- **Knowledge Management - Chief Knowledge Officer** (M. Gray)