

# O.R.I.A.

## Osservatorio ricerca e innovazione aziendale

Area delle Associazioni e Fondazioni di Volontariato e di Ricerca

### Attività dell'Associazione/Fondazione

*Coordinamento*

*Associazioni Disabili e Famiglie  
Della Provincia di Reggio Emilia*

Seduta del 13 gennaio 2010

Area delle Associazioni e Fondazioni di Volontariato e di Ricerca

Il Coordinamento Associazioni Disabili e Famiglie riunisce 10 associazioni di familiari e di portatori di disabilità:

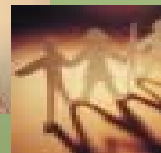
- fisica,
- sensoriale,
- intellettiva,
- psichica

operanti nella Provincia di Reggio Emilia.



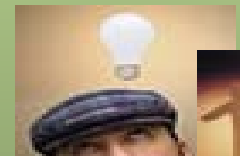
Area delle Associazioni e Fondazioni di Volontariato e di Ricerca

- **ABARE** — Ass. volontariato per l'applicazione del metodo ABA
- **ABC** - Ass. Bambini Cerebrolesi
- **ANFFAS** - Ass. Naz. Disabili Intellettivi e Relazionali
- **APRE** - Ass. Paraplegici Emilia-Romagna
- **ASDRE** - Ass. Sport Disabili Reggio Emilia



Area delle Associazioni e Fondazioni di Volontariato e di Ricerca

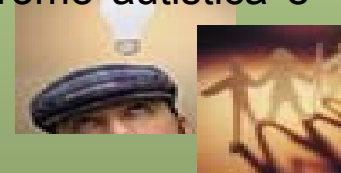
- **AUT-AUT** - Ass. Genitori ragazzi portatori di Autismo
- **FACE** — Ass. Famiglie Cerebrolesi
- **GRD** — Ass. Genitori Ragazzi Down
- **RING 14** — Ass. Int. Ricerca Malattie Neurogenetiche Rare
- **Sostegno e Zuccherò** Ass. familiari e amici sofferenti psichici



Area delle Associazioni e Fondazioni di Volontariato e di Ricerca

## **ABARE** — Ass. volontariato per l'applicazione del metodo ABA

- Attivazione e diffusione della terapia ABA (Applied Behaviour Analysis, cioè analisi del comportamento applicata) per la cura di bambini che soffrono di autismo o di patologie similari.
- Incontri con la Direzione Scuole materne e Nidi di Reggio Emilia congiuntamente all'Associazione Reggio Children per informare e formare rispetto al trattamento ABA;
- Collaborato all'organizzazione con l'associazione Ring14, del seminario ABA svoltosi a Reggio Emilia che ha visto la partecipazione di circa 150 partecipanti tra famiglie, insegnanti ed operatori;
- Organizzato, congiuntamente all'associazione Ring14 ed all'associazione Casina dei bambini, un corso di formazione presso dar Voce per Formare volontari sulla terapia ABA;
- Effettuato diversi incontri con l'Ausl di Reggio per dare attuazione alle linee guida contenute nel dossier 103/2004 : "assistenza alle persone affette da disturbi dello spettro autistico";
- il servizio sanitario sotto nostra sollecitazione ha iniziato la formazione specifica degli operatori sul metodo ABA;
- Ha avviato un progetto sperimentale per 13 bambini affetti da sindrome autistica e con disturbi dello spettro autistico.



Area delle Associazioni e Fondazioni di Volontariato e di Ricerca

## **ABC - Ass. Bambini Cerebrolesi**

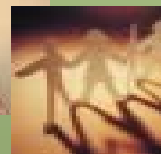
- Migliorare le capacità intellettive, sociali, fisiche e fisiologiche dei bambini ed adulti cerebrolesi che seguono terapie riabilitative;
- Promuovere azioni, presso le Pubbliche Amministrazioni, affinché venga attuata l'assistenza morale ed economica necessaria per la cura di ogni cerebroleso;
- Favorire la collaborazione tra le famiglie per il raggiungimento del potenziale proprio di ogni cerebroleso;
- Offrire un aiuto morale, sociale, economico e legale ai cerebrolesi ed alle loro famiglie;
- Organizzare convegni, conferenze ed attività socio-culturali, ricreative, di informazione e sportive al fine di diffondere informazioni sulle problematiche relative ai cerebrolesi; diffondere la conoscenza sulle metodiche fisioterapiche;
- Raccogliere i fondi indispensabili per lo svolgimento degli scopi previsti.



Area delle Associazioni e Fondazioni di Volontariato e di Ricerca

## **ANFFAS - Ass. Naz. Disabili Intellettivi e Relazionali**

- Persegue esclusivamente finalità di solidarietà e di promozione sociale, in campo: sanitario, sociale, socio-educativo, sportivo - ludico motorio, della ricerca scientifica, della formazione, della tutela dei diritti umani e civili, prioritariamente in favore di persone svantaggiate in situazione di disabilità intellettiva e/o relazionale e delle loro famiglie, affinché sia garantito il diritto inalienabile ad una vita libera e tutelata, il più possibile indipendente nel rispetto della propria dignità.
- Svolgere attività formativa, provvedendo anche all'eventuale richiesta di finanziamenti per lo svolgimento di corsi di formazioni relativi al tema della disabilità;
- Contribuire alla realizzazione delle finalità di Anffas Nazionale a livello provinciale, assumendo le opportune iniziative;
- Promuovere, la pubblicazione e la diffusione di informazioni che trattano prioritariamente i temi afferenti alla disabilità.



Area delle Associazioni e Fondazioni di Volontariato e di Ricerca

## **APRE - Ass. Paraplegici Emilia-Romagna**

«Sbriciolando le barriere mentali  
si può davvero fare tutto,  
e molto, ma molto di più».

Favorire l'uguaglianza e l'integrazione sociale delle persone disabili con particolare attenzione alla tutela dei diritti e al raggiungimento di obiettivi sanitari adeguati alla salute del lesionato midollare.

Collabora con l'Asl, con il CAI di Reggio Emilia per la realizzazione di una guida sui sentieri accessibili dell'Appennino reggiano e si fa promotrice di "Progetto Donna", un'iniziativa volta ad affrontare nello specifico i problemi della donna con disabilità.

Il Gruppo Ciclistico Apre ha formato una società sportiva che raccoglie amatori e agonisti dai 35 ai 68 anni che partecipano a maratone internazionali.





Area delle Associazioni e Fondazioni di Volontariato e di Ricerca

## **ASDRE - Ass. Sport Disabili Reggio Emilia**

Si occupa di sport per disabili, in particolare di basket in carrozzina: il minibasket e per degli adulti.

Obiettivo principale è far giocare e divertire tutti, partendo non dai limiti che le patologie impongono, ma dalle capacità che ognuno può mettere in campo e dalle nuove abilità che si possono imparare dalla strategia di gioco e dal confronto reciproco

Ognuno rappresenta un'esperienza di vita unica e può insegnare e imparare dagli altri, di conseguenza gli allenamenti diventano un momento di divertimento e aggregazione importante.

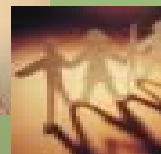
Si realizzano presso le scuole tornei e sfide sportive con squadre i cui componenti sono misti tra atleti disabili e normodotati, ciò rappresenta la prova tangibile del valore didattico-educativo per comportamenti di tolleranza e uguaglianza tra le persone e della opportunità di crescita personale per gli alunni normodotati, rappresentata dal provare di prima persona a mettersi nei panni dell'altro, a misurarsi con limiti di movimento e attrezzature di gioco che non sono così facili da utilizzare.



Area delle Associazioni e Fondazioni di Volontariato e di Ricerca

## **AUT-AUT - Ass. Genitori ragazzi portatori di Autismo**

- Promuovere i diritti delle persone autistiche e delle loro famiglie, collaborando con enti pubblici e privati al fine di ottenere a loro nome dei servizi che assicurino: un sostegno, un'educazione, una residenza, una formazione, un lavoro e servizi sanitari adeguati.
- Promuovere il più alto livello di conoscenza, competenza e formazione possibili, presso i professionisti che si occupano di autismo.
- Promuovere studi sulla ricerca delle cause biologiche, al fine di individuare terapie farmacologiche mirate.
- Promuovere attraverso seminari, studi, convegni e pubblicazioni, in collegamento con associazioni anche straniere, la diffusione dell'ampia problematica connessa all'autismo.
- Creare un collegamento tra i genitori e valorizzare le potenzialità terapeutiche della famiglia, riconosciuta come irrinunciabile componente educativa.



Area delle Associazioni e Fondazioni di Volontariato e di Ricerca

## FACE — Ass. Famiglie Cerebrolesi

Centro di ascolto e di aiuto alla famiglia, si propone di accogliere le esigenze espresse dalle famiglie e coadiuvarle nella soluzione dei problemi.

In forma completamente gratuita, l'Associazione, direttamente o attraverso collaborazioni esterne, affianca la famiglia nella ricerca e nella acquisizione di informazioni e di supporti, nella verifica dei diritti, nelle problematiche inerenti l'integrazione scolastica e lavorativa, nell'interpretazione delle leggi e loro applicazione. Si propone, inoltre, come collaboratore efficace tra la famiglia e i servizi attivi sul territorio. Si rivolge a famiglie con diverse problematiche di disabilità

Partecipa attivamente a gruppi di lavoro istituzionali sulle tematiche dell'handicap e sui diritti, fra questi il GLIP per l'integrazione scolastica, il Centro Informazione per l'accessibilità, i Comitati Misti Consultivi dell'Azienda USL del Distretto di Castelnovo ne' Monti, vari tavoli di confronto con le istituzioni.



Area delle Associazioni e Fondazioni di Volontariato e di Ricerca

## **GRD** — Ass. Genitori Ragazzi Down

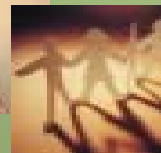
Riunisce i genitori ed i tutori delle persone con la Sindrome di Down e/o altre situazioni di handicap o svantaggio sociale al fine di attuare iniziative di facilitazioni per l'integrazione sociale.

Promuove l'informazione sulle circostanze che sembrano favorire la nascita di bambini trisomici, nonché sulle misure preventive.

Favorisce l'integrazione scolastica, educativa e sociale degli alunni con deficit e/o svantaggio realizzando un effettivo diritto allo studio e alla formazione della persona.

Contribuire alla costruzione di un futuro di autonomia e realizzazione sociale partendo dalla consapevolezza che la maggior parte delle persone con Sindrome di Down può raggiungere un buon livello di autonomia personale, sociale, e relazionale.

Fa parte del coordinamento G.R.D. regione Emilia Romagna



Area delle Associazioni e Fondazioni di Volontariato e di Ricerca

## **RING 14 – Ass. Int. Ricerca Malattie Neurogenetiche Rare**

- Si occupa della sindrome genetica Ring 14 e di tutte le aberrazioni legate al cromosoma 14. Creare la prima “Banca Dati” medico/scientifica su queste sindromi rare;
- Formulare un percorso/protocollo di indagine medica per la sindrome RING14 e per le altre aberrazioni del cromosoma 14, ed approfondire a livello genetico e molecolare le correlazioni fra clinica e genetica;
- Promuovere in campo sociale, politico e scientifico tutte le iniziative di pubblicizzazione e sensibilizzazione relative alla malattia RING 14 e alle altre aberrazioni del cromosoma 14;
- Istituire una rete di consulenti formata da medici, ricercatori, operatori sanitari, interessati alle problematiche legate alla patologia RING 14 ed alle altre aberrazioni del cromosoma 14.
- Istituzione di borse di studio per una corretta cura della sintomatologia legata a queste sindromi, e per lo sviluppo delle potenzialità fisiche, mentali ed espressive delle persone affette da tale patologia:



Area delle Associazioni e Fondazioni di Volontariato e di Ricerca

- **Sostegno e Zuccherò** Ass. familiari e amici sofferenti psichici

Opera nel settore del disagio psichico nell'ambito della Provincia di Reggio Emilia. Collabora con la locale Azienda USL ed è composta da sofferenti psichici, amici e familiari. Svolge attività finalizzate all'inserimento lavorativo delle persone svantaggiate.

Migliorare la qualità di vita di coloro che soffrono per permettere il completo recupero delle proprie capacità ed autonomie sociali;

Informazioni, supporto ed orientamento per sofferenti e familiari, organizzazione di attività per il tempo libero e la socialità, confronto costruttivo con le risorse e le iniziative del Dipartimento di Salute Mentale dell'AUSL di Reggio Emilia

Svolge le sue attività con suoi rappresentanti nelle commissioni provinciali e regionali dedicate al disagio psichico; fa parte inoltre dell'Unione Nazionale delle Associazioni per la Salute Mentale



## Area delle Associazioni e Fondazioni di Volontariato e di Ricerca

### DiSABiLiTA' e HANDiCAP: quale impatto delle associazioni in Europa?

Laboratorio europeo di confronto  
fra associazioni di disabili e famiglie.  
MAGGIO - GIUGNO 2006

PROMOTORI DEL LABORATORIO:

- ABC - Associazione Bambini Cerebrolesi
- ANFFAS Correggio
- APRE - Associazione Paraplegici Reggio Emilia
- AUSL Reggio Emilia
- Centro di Servizio per il Volontariato Dar Voce
- Coordinamento Associazioni Disabili e Famiglie
- Fa.Ce.- Associazione Famiglie Cerebrolesi
- GRD - Genitori Ragazzi Down
- Sostegno e Zucchero

Con il patrocinio di:



Comune di Reggio Emilia



Provincia di Reggio Emilia

### DIVENTARE AMMINISTRATORE DI SOSTEGNO

REGGIO EMILIA  
SETTEMBRE / NOVEMBRE 2009

× GIORNATA DI STUDIO  
× CORSO DI FORMAZIONE



SERVIZIO SANITARIO REGIONALE  
EMILIA-ROMAGNA  
Azienda Ospedaliera di Reggio Emilia



ASSOCIAZIONI

FA.CE. - SOSTEGNO & ZUCCHERO - ABC  
COORDINAMENTO ASSOCIAZIONI DISABILI E FAMIGLIE  
DELLA PROVINCIA DI REGGIO EMILIA

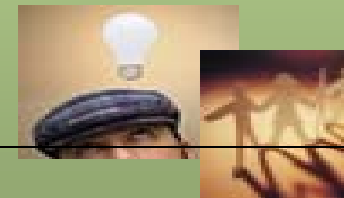
CON IL CONTRIBUTO DI



CON IL PATROCINIO DI

SERVIZIO SANITARIO REGIONALE  
EMILIA-ROMAGNA  
Azienda Ospedaliera di Reggio Emilia  
Arcispedale S. Maria Nuova

F:\Coordinamento\_associazioni\_disabili\Materiale\_re



Area delle Associazioni e Fondazioni di Volontariato e di Ricerca

Associazione/Fondazione ...

## Attività future in programma

- Creazione Fondazione sul “dopo di noi” con le Istituzioni e gli Enti, i privati cittadini, le banche e gli istituti vari, le associazioni, le cooperative e i consorzi, le imprese private, ecc..
- Creare sul territorio di Reggio Emilia e della provincia uno sportello di informazioni per tutti gli utenti che necessitino di conoscere i servizi pubblici e privati per persone disabili.
- Progetti finanziati nell’ambito dei Programmi dell’Unione Europea Grundtvig e Leonardo finalizzati alla costruzione di reti e partnership tra organizzazioni europee che condividono interessi e tematiche comuni.
- Sperimentare alcune azioni che, a partire da ciò che c’è, aiutino un territorio a diventare un “quartiere per tutti”, perché più una realtà è fruibile, più è accessibile. Un territorio adatto a tutti oggi e domani.

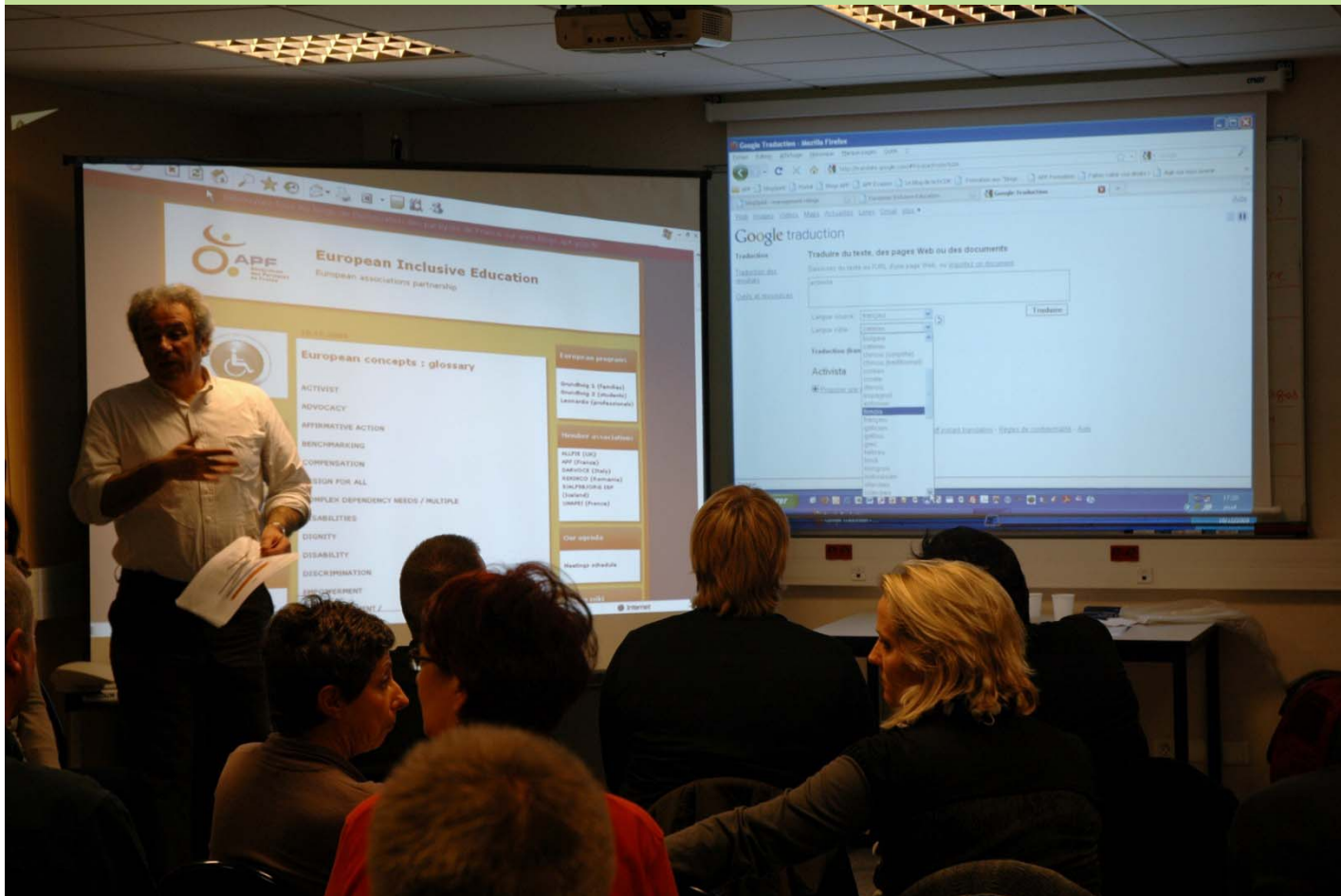




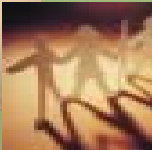
Area delle Associazioni e Fondazioni di Volontariato e di Ricerca

Associazione/Fondazione ...

## Altre attività



partnership tra  
organizzazioni  
europee che  
condividono  
interessi e  
tematiche  
comuni.



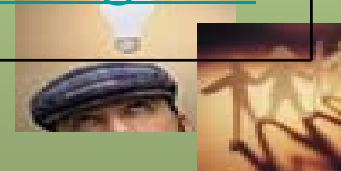
Area delle Associazioni e Fondazioni di Volontariato e di Ricerca

Associazione/Fondazione ...

Coordinamento Associazioni Disabili e Famiglie  
della Provincia di Reggio Emilia  
[coordinamentodisabilita@gmail.com](mailto:coordinamentodisabilita@gmail.com)

## Comunicazioni

<b>ABC-Ass. Bambini Cerebrolesi</b>	Pietro Messori	0522.550048	339.6856680	<a href="mailto:messori.pietro@asmn.re.it">messori.pietro@asmn.re.it</a>
<b>ANFFAS - Ass. Naz. Disabili Intellettivi e Relazionali</b>	Luisa Bagni	0522.531931		<a href="mailto:fraiemmi@aliceposta.it">fraiemmi@aliceposta.it</a>
<b>APRE - Ass. Paraplegici Emilia-Romagna</b>	William Bonvicini	0522 541475	338.7122591	<a href="mailto:aprereggio@libero.it">aprereggio@libero.it</a>
<b>ASDRE - Ass. Sport Disabili Reggio Emilia</b>	Alessandro Simonini	0522 791818	393.3326149	<a href="mailto:simonini@gs2simonini.it">simonini@gs2simonini.it</a>
<b>AUT-AUT - Ass. Genitori con Portatori di Autismo</b>	Stefania Conti	0522 919677	334.7152062	<a href="mailto:enrbig@tin.it">enrbig@tin.it</a>
<b>FACE - Famiglie Cerebrolesi</b>	Marisa Buratti		335.7364192	<a href="mailto:info@face.re.it">info@face.re.it</a>
<b>GRD - Genitori Ragazzi Down</b>	Giorgio Canuti		329.2140615	<a href="mailto:giorgiocanuti@hotmail.it">giorgiocanuti@hotmail.it</a>
<b>RING 14 – Ass. Int. Ricerca Malattie Neurogenetiche Rare</b>	Stefania Azzali	0522 322607	340.8681962	<a href="mailto:presidenza@ring14.it">presidenza@ring14.it</a>
<b>Sostegno e Zucchero</b>	Claudia Casoni		339.4979166	<a href="mailto:claudiacasoni@virgilio.it">claudiacasoni@virgilio.it</a>
<b>ABA RE</b>	Giovanna Fidelibus		348.0324696	<a href="mailto:g.fidelibus@libero.it">g.fidelibus@libero.it</a>



# O.R.I.A.

Osservatorio ricerca e innovazione aziendale  
Area delle Associazioni di Volontariato e di Ricerca

Non dire mai che i sogni sono inutili  
perché inutile è la vita di chi non sa sognare.

Jim Morrison

*Grazie e arrivederci*

