

La Biblioteca per i Pazienti

Biblioteca di svago *Cure leggere... Leggere cura!*

Questionario di valutazione sull'attività di LETTURA AD ALTA VOCE

agosto-dicembre 2011

38 questionari compilati su 38 consegnati (100 %)

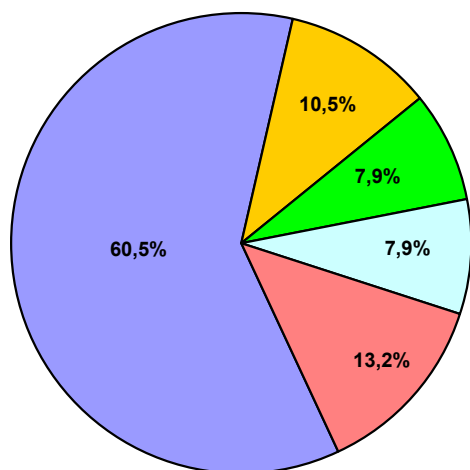
(I questionari sono stati consegnati alla fine degli incontri di lettura a chi, tra i presenti, si è detto disponibile alla compilazione)

Reparto	n°	%
DH Oncologico	23	60,5%
Medicina 1	4	10,5%
Medicina 2	3	7,9%
Medicina 3 - Lungodegenza	3	7,9%
Neurologia	5	13,2%
TOTALE	38	100,0%

Utente	n°	%
Paziente	32	84,2%
Familiare	5	13,2%
Altro	1	2,6%

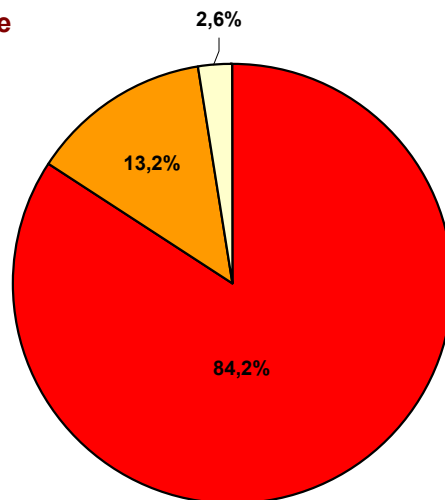
Sesso	n°	%
Maschio	13	34,2%
Femmina	25	65,8%

Reparto



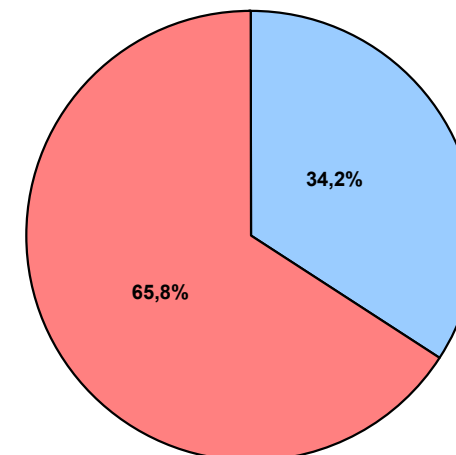
■ DH Oncologico
■ Medicina 2
■ Neurologia
■ Medicina 1
■ Medicina 3 - Lungodegenza

Utente



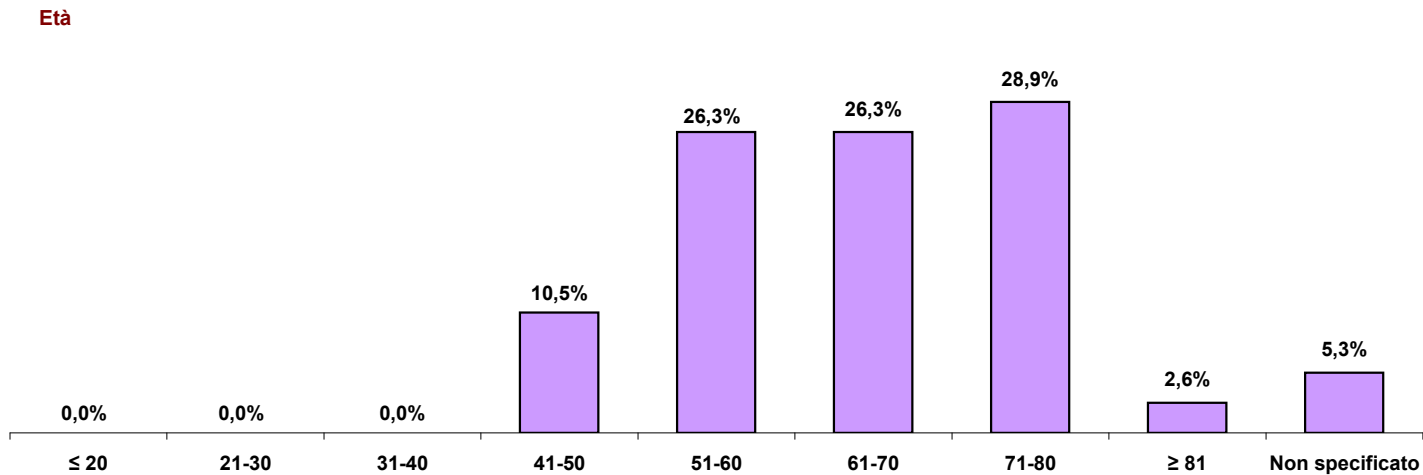
■ Paziente
■ Familiare
■ Altro

Sesso

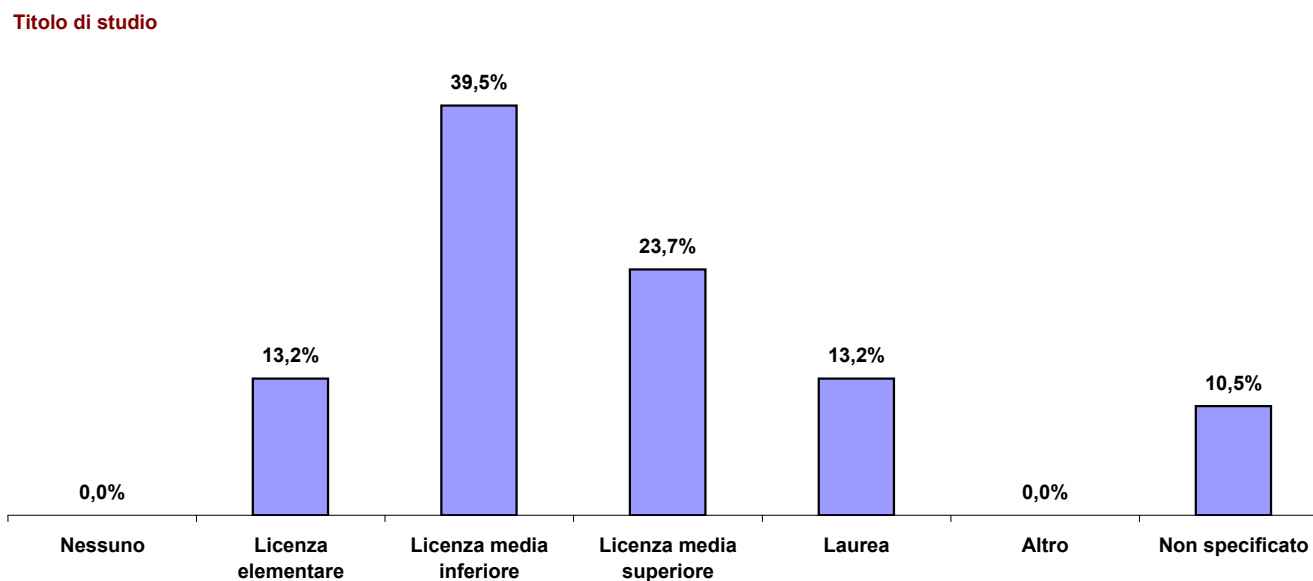


■ Maschio
■ Femmina

Età	n°	%
≤ 20	0	0,0%
21-30	0	0,0%
31-40	0	0,0%
41-50	4	10,5%
51-60	10	26,3%
61-70	10	26,3%
71-80	11	28,9%
≥ 81	1	2,6%
Non specificato	2	5,3%



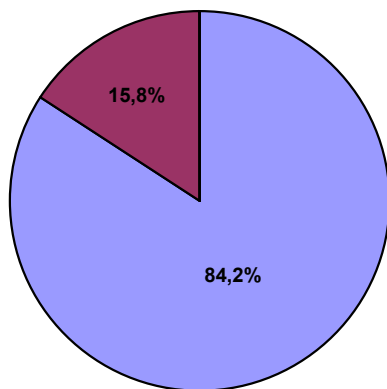
Titolo di studio	n°	%
Nessuno	0	0,0%
Licenza elementare	5	13,2%
Licenza media inferiore	15	39,5%
Licenza media superiore	9	23,7%
Laurea	5	13,2%
Altro	0	0,0%
Non specificato	4	10,5%



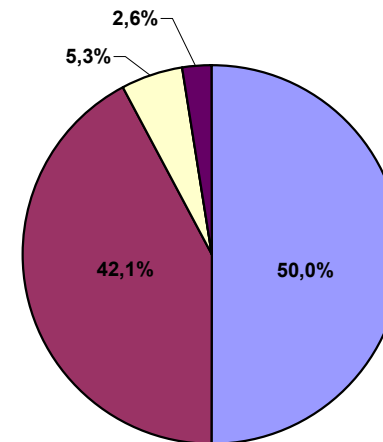
1) Come valuta l'iniziativa di lettura ad alta voce in merito a:

	Molto Buona		Buona		Scadente		Pessima		Nessuna risposta	
	n°	%	n°	%	n°	%	n°	%	n°	%
Disponibilità degli operatori (Volontari Servizio Civile)	32	84,2%	6	15,8%	0	0,0%	0	0,0%	0	0,0%
Scelta dei brani letti	19	50,0%	16	42,1%	2	5,3%	0	0,0%	1	2,6%
Idoneità dell'ambiente all'ascolto delle letture	7	18,4%	24	63,2%	5	13,2%	0	0,0%	2	5,3%
Durata del momento di lettura	10	26,3%	24	63,2%	1	2,6%	0	0,0%	3	7,9%

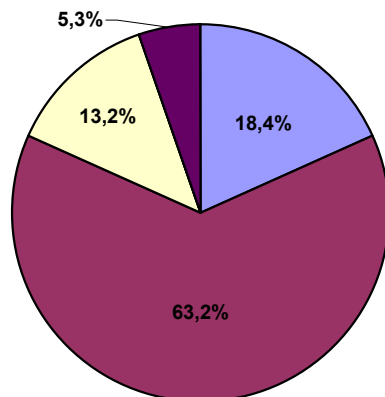
Disponibilità degli operatori (Volontari Servizio Civile)



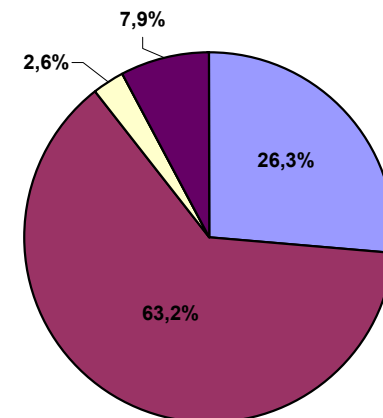
Scelta dei brani letti



Idoneità dell'ambiente all'ascolto delle letture



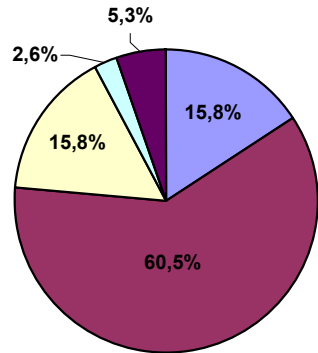
Durata del momento di lettura



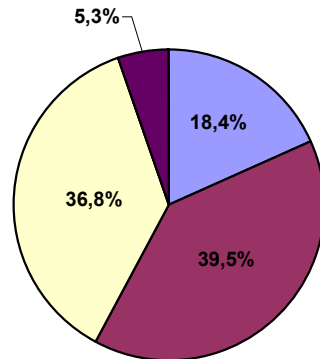
2) A Suo parere, quanto l'esperienza fatta Le è servita per:

	Moltissimo		Molto		Poco		Per niente		Nessuna risposta	
	n.	%	n.	%	n.	%	n.	%	n.	%
Rilassarsi	6	15,8%	23	60,5%	6	15,8%	1	2,6%	2	5,3%
Distrarsi	7	18,4%	15	39,5%	14	36,8%	0	0,0%	2	5,3%
Divertirsi	5	13,2%	23	60,5%	6	15,8%	0	0,0%	4	10,5%
Stare meglio	7	18,4%	14	36,8%	10	26,3%	2	5,3%	5	13,2%
Socializzare	6	15,8%	22	57,9%	6	15,8%	0	0,0%	4	10,5%
Altro	0	0,0%	0	0,0%	0	0,0%	0	0,0%	38	100,0%

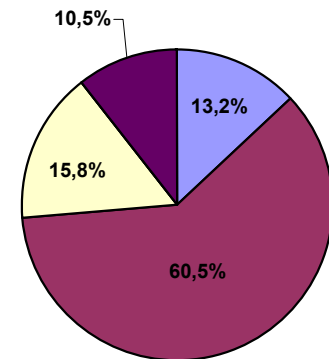
Rilassarsi



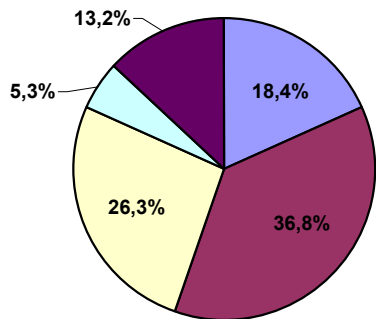
Distrarsi



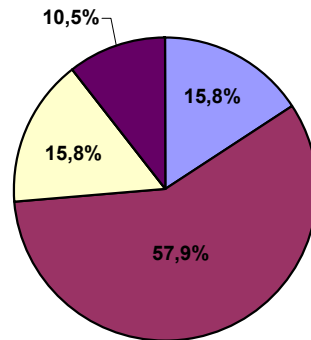
Divertirsi



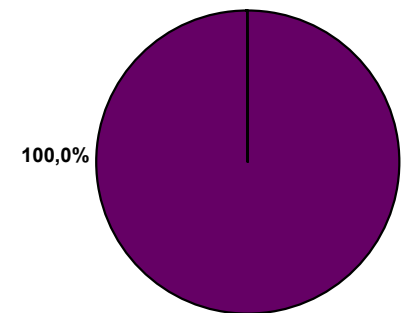
Stare meglio



Socializzare

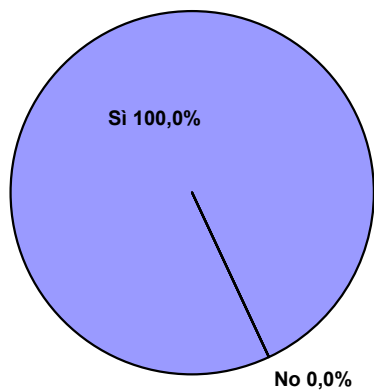


Altro



3) Ora che ha partecipato all'iniziativa, Le farebbe piacere ripetere questa esperienza durante il periodo della Sua degenza (o durante il periodo di degenza della persona che accompagna)?

	n°	%
Si	38	100,0%
No	0	0,0%
Nessuna risposta	0	0,0%



Se sì, perché? (risposta libera)

	n°
VEDI DETTAGLIO REPARTI	///

Se no, perché? (risposta libera)

	n°
VEDI DETTAGLIO REPARTI	///

4) Quali suggerimenti darebbe e/o quali osservazioni farebbe per migliorare questo servizio?

	n°
VEDI DETTAGLIO REPARTI	///

Per garantire una maggiore leggibilità, le percentuali riportate nei grafici e nelle tabelle precedenti sono state oggetto di arrotondamenti.

La Biblioteca per i Pazienti

Biblioteca di svago *Cure leggere... Leggere cura!*

Questionario di valutazione sull'attività di LETTURA AD ALTA VOCE

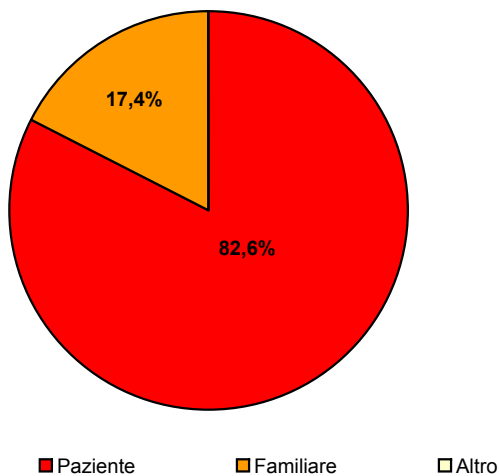
agosto-dicembre 2011

Day Hospital Oncologico

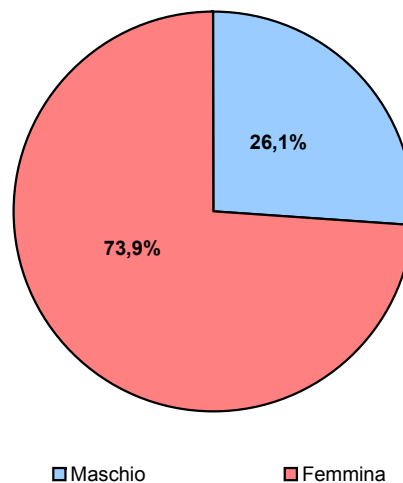
Utente	n°	%
Paziente	19	82,6%
Familiare	4	17,4%
Altro	0	0,0%
TOTALE	23	100,0%

Sesso	n°	%
Maschio	6	26,1%
Femmina	17	73,9%

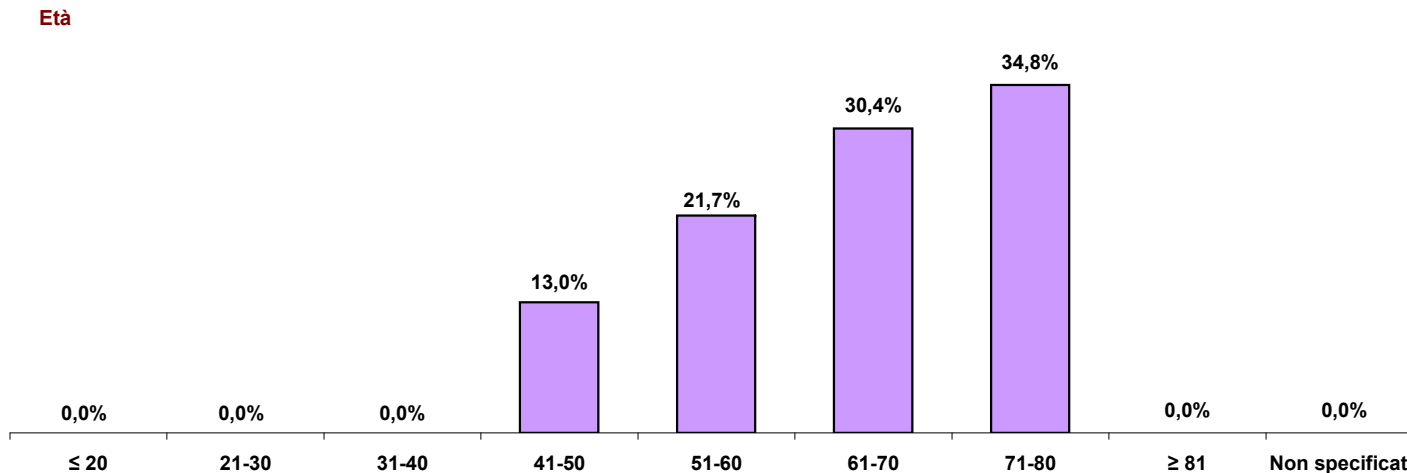
Utente



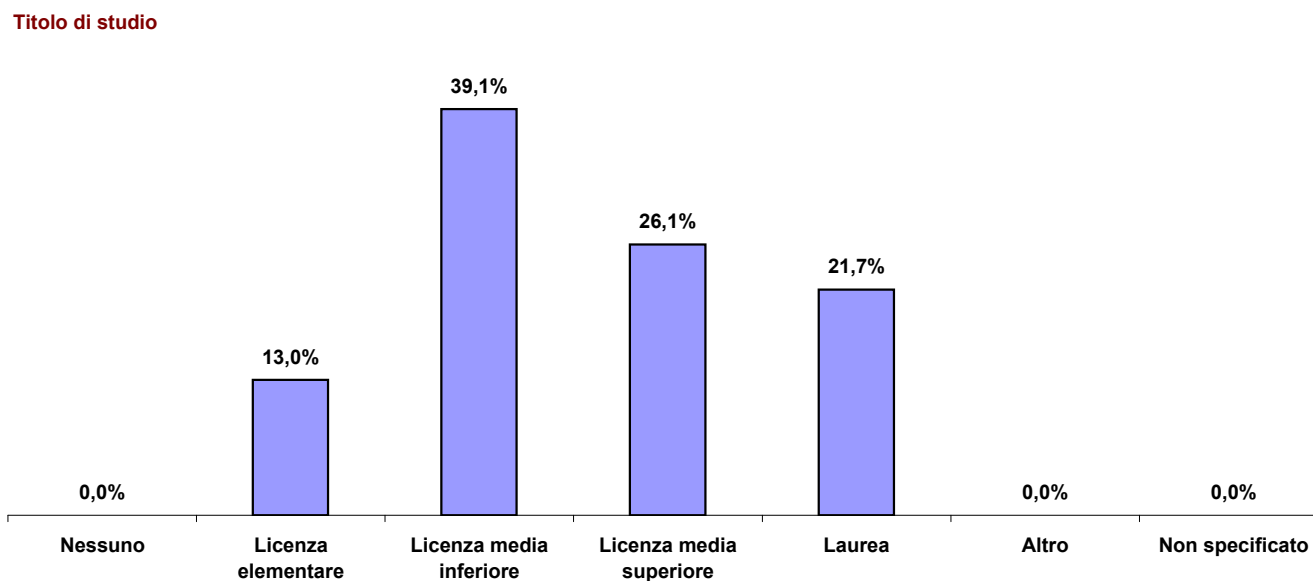
Sesso



Età	n°	%
≤ 20	0	0,0%
21-30	0	0,0%
31-40	0	0,0%
41-50	3	13,0%
51-60	5	21,7%
61-70	7	30,4%
71-80	8	34,8%
≥ 81	0	0,0%
Non specificato	0	0,0%



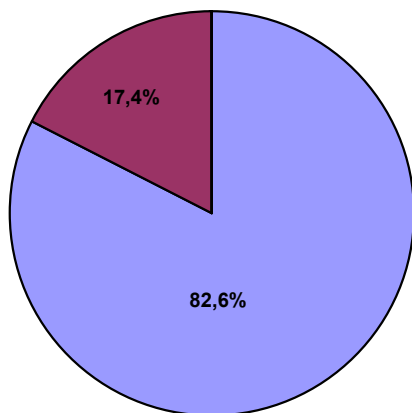
Titolo di studio	n°	%
Nessuno	0	0,0%
Licenza elementare	3	13,0%
Licenza media inferiore	9	39,1%
Licenza media superiore	6	26,1%
Laurea	5	21,7%
Altro	0	0,0%
Non specificato	0	0,0%



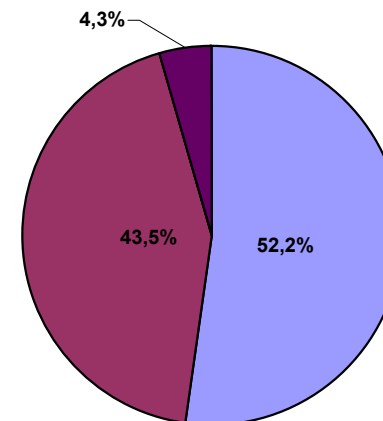
1) Come valuta l'iniziativa di lettura ad alta voce in merito a:

	Molto Buona		Buona		Scadente		Pessima		Nessuna risposta	
	n°	%	n°	%	n°	%	n°	%	n°	%
Disponibilità degli operatori (Volontari Servizio Civile)	19	82,6%	4	17,4%	0	0,0%	0	0,0%	0	0,0%
Scelta dei brani letti	12	52,2%	10	43,5%	0	0,0%	0	0,0%	1	4,3%
Idoneità dell'ambiente all'ascolto delle letture	5	21,7%	13	56,5%	4	17,4%	0	0,0%	1	4,3%
Durata del momento di lettura	7	30,4%	14	60,9%	0	0,0%	0	0,0%	2	8,7%

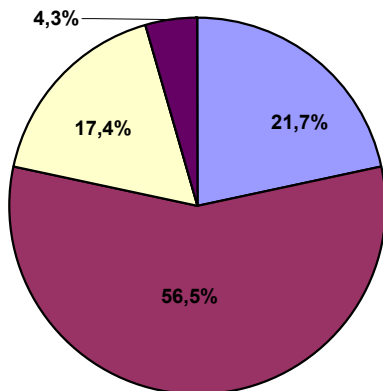
Disponibilità degli operatori (Volontari Servizio Civile)



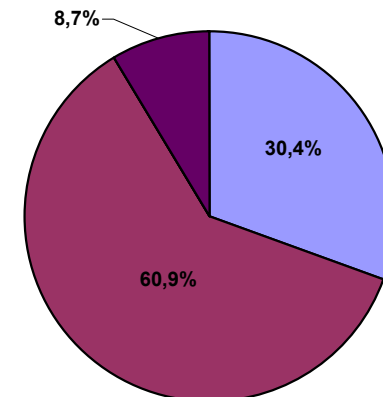
Scelta dei brani letti



Idoneità dell'ambiente all'ascolto delle letture



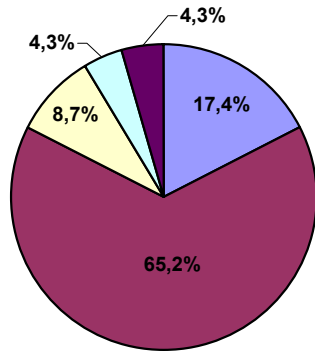
Durata del momento di lettura



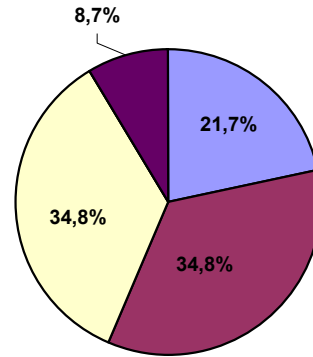
2) A Suo parere, quanto l'esperienza fatta Le è servita per:

	Moltissimo		Molto		Poco		Per niente		Nessuna risposta	
	n.	%	n.	%	n.	%	n.	%	n.	%
Rilassarsi	4	17,4%	15	65,2%	2	8,7%	1	4,3%	1	4,3%
Distrarsi	5	21,7%	8	34,8%	8	34,8%	0	0,0%	2	8,7%
Divertirsi	2	8,7%	16	69,6%	2	8,7%	0	0,0%	3	13,0%
Stare meglio	5	21,7%	9	39,1%	5	21,7%	1	4,3%	3	13,0%
Socializzare	2	8,7%	14	60,9%	4	17,4%	0	0,0%	3	13,0%
Altro	0	0,0%	0	0,0%	0	0,0%	0	0,0%	23	100,0%

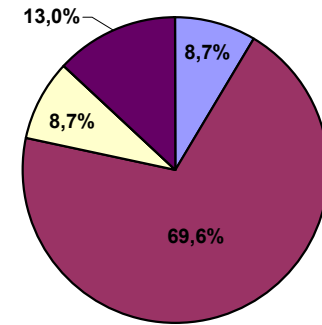
Rilassarsi



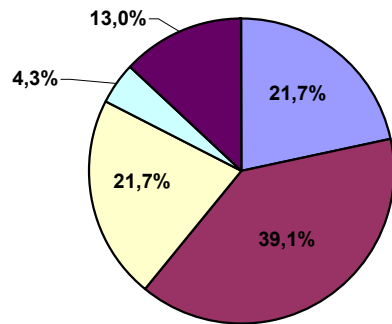
Distrarsi



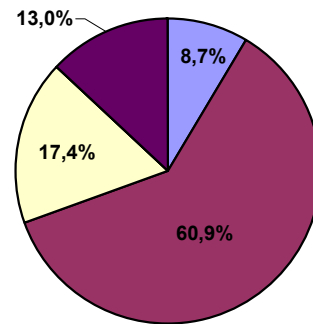
Divertirsi



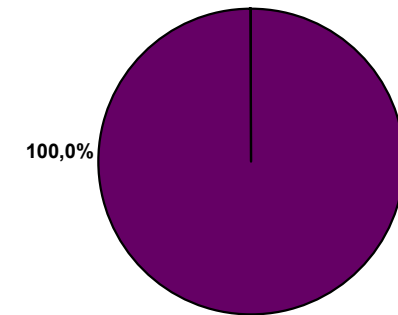
Stare meglio



Socializzare

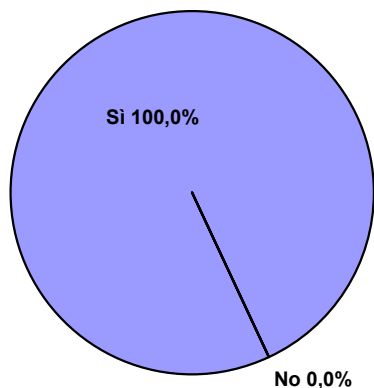


Altro



3) Ora che ha partecipato all'iniziativa, Le farebbe piacere ripetere questa esperienza durante il periodo della Sua degenza (o durante il periodo di degenza della persona che accompagna)?

	n°	%
Si	23	100,0%
No	0	0,0%
Nessuna risposta	0	0,0%



Se sì, perché? (risposta libera)

	n°
Abbiamo bisogno di sostegno morale dai giovani	1
Aiuta a stare in compagnia	1
E' importante avere cura del prossimo con queste iniziative	1
Nonostante le serie problematiche di questo posto è bello che giovani ragazzi come voi ci aiutino a divertirci	1
Aiuta a distrarci	4
Si sta molto bene ed è bello	1
Per passare le ore in compagnia	2
Per rilassarmi	1
Perché una persona in questo modo è mentalmente occupata	1
Coinvolge	1
Non guasta, è molto buono come servizio	1
Fa piacere ascoltare qualcuno che legge	1
E' un piacevole momento di distrazione	1
E' piacevole ascoltare leggere e stare in compagnia	1
La trovo interessante e ben strutturata	1
Nessuna risposta	4

Se no, perché? (risposta libera)

	n°
	0

4) Quali suggerimenti darebbe e/o quali osservazioni farebbe per migliorare questo servizio?

	n°
Migliorare il luogo delle letture	2
Va bene così	6
Fare più pubblicità sul progetto	1
Continuate a farlo	1
Dovrebbe essere quotidiano	1
Aiutori più interessanti, anche meno noti al grande pubblico	1
Migliorare l'informazione ai pazienti prima dell'inizio sulle possibilità di ascolto e interruzione	1
Riuscire a far partecipare i pazienti sarebbe fantastico	1
Nessuna risposta	9

Per garantire una maggiore leggibilità, le percentuali riportate nei grafici e nelle tabelle precedenti sono state oggetto di arrotondamenti.

La Biblioteca per i Pazienti

Biblioteca di svago *Cure leggere... Leggere cura!*

Questionario di valutazione sull'attività di LETTURA AD ALTA VOCE

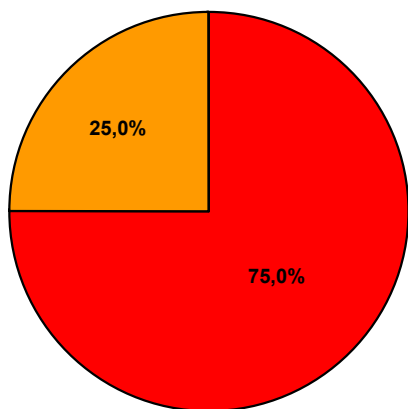
ottobre-dicembre 2011

Medicina 1

Utente	n°	%
Paziente	3	75,0%
Familiare	1	25,0%
Altro	0	0,0%
TOTALE	4	100,0%

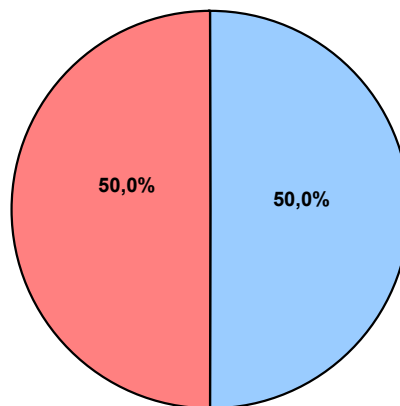
Sesso	n°	%
Maschio	2	50,0%
Femmina	2	50,0%

Utente



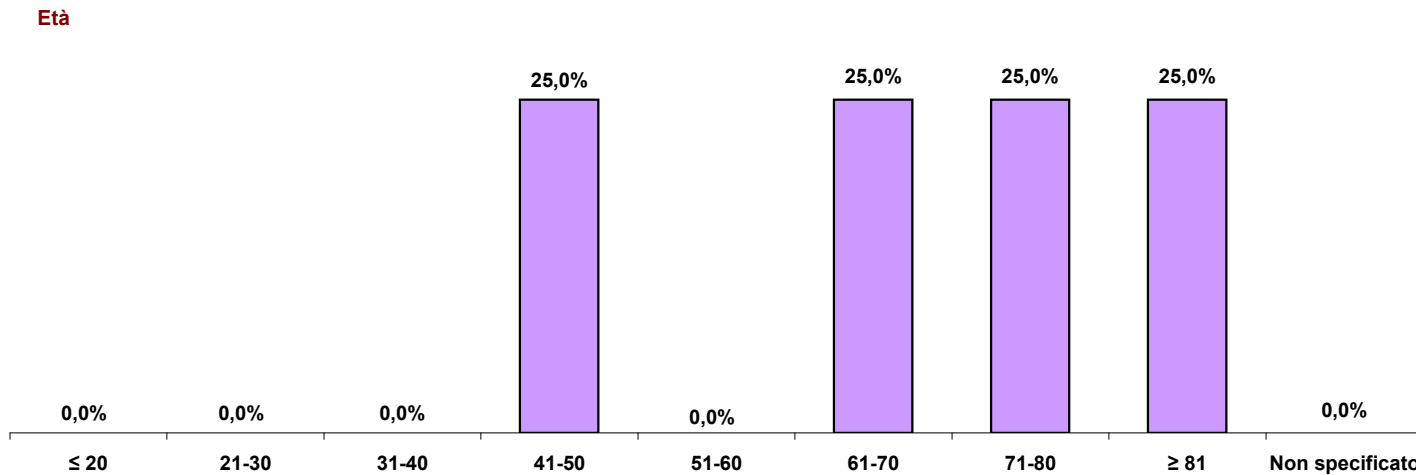
■ Paziente ■ Familiare □ Altro

Sesso

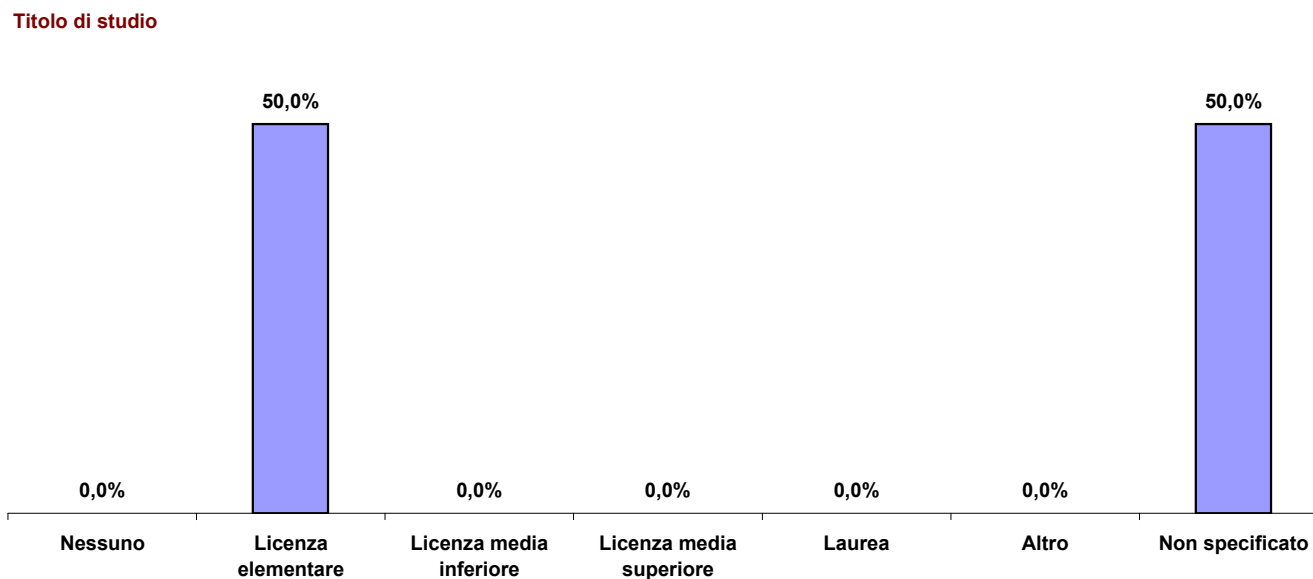


■ Maschio ■ Femmina

Età	n°	%
≤ 20	0	0,0%
21-30	0	0,0%
31-40	0	0,0%
41-50	1	25,0%
51-60	0	0,0%
61-70	1	25,0%
71-80	1	25,0%
≥ 81	1	25,0%
Non specificato	0	0,0%



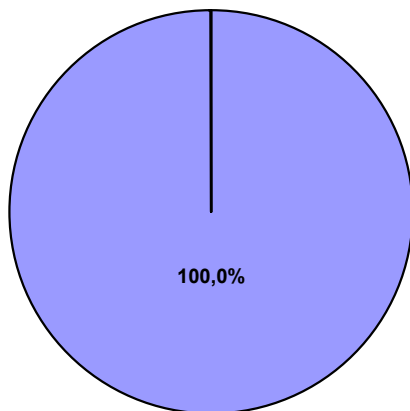
Titolo di studio	n°	%
Nessuno	0	0,0%
Licenza elementare	2	50,0%
Licenza media inferiore	0	0,0%
Licenza media superiore	0	0,0%
Laurea	0	0,0%
Altro	0	0,0%
Non specificato	2	50,0%



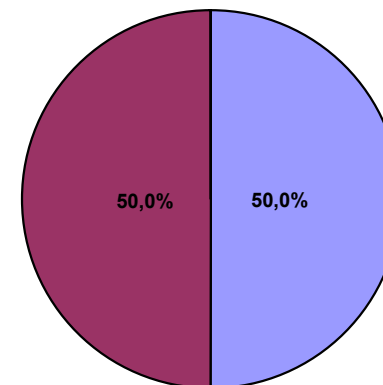
1) Come valuta l'iniziativa di lettura ad alta voce in merito a:

	Molto Buona		Buona		Scadente		Pessima		Nessuna risposta	
	n°	%	n°	%	n°	%	n°	%	n°	%
Disponibilità degli operatori (Volontari Servizio Civile)	4	100,0%	0	0,0%	0	0,0%	0	0,0%	0	0,0%
Scelta dei brani letti	2	50,0%	2	50,0%	0	0,0%	0	0,0%	0	0,0%
Idoneità dell'ambiente all'ascolto delle letture	0	0,0%	3	75,0%	0	0,0%	0	0,0%	1	25,0%
Durata del momento di lettura	1	25,0%	2	50,0%	0	0,0%	0	0,0%	1	25,0%

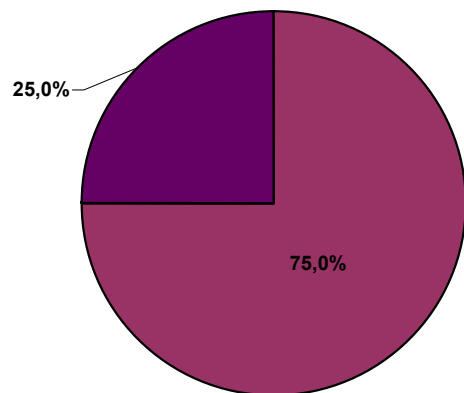
Disponibilità degli operatori (Volontari Servizio Civile)



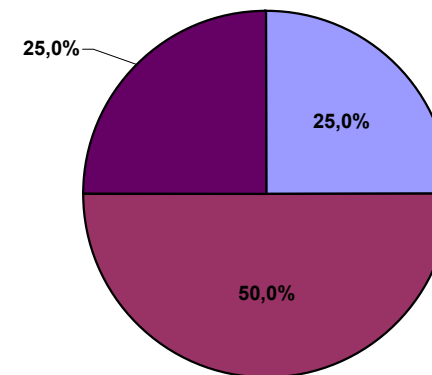
Scelta dei brani letti



Idoneità dell'ambiente all'ascolto delle letture



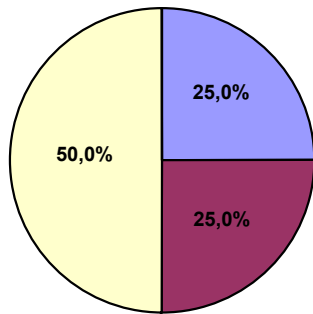
Durata del momento di lettura



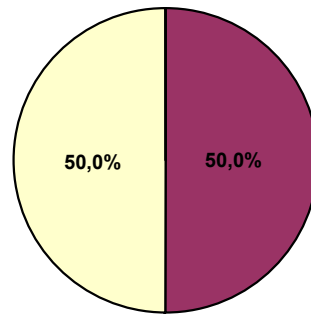
2) A Suo parere, quanto l'esperienza fatta Le è servita per:

	Moltissimo		Molto		Poco		Per niente		Nessuna risposta	
	n.	%	n.	%	n.	%	n.	%	n.	%
Rilassarsi	1	25,0%	1	25,0%	2	50,0%	0	0,0%	0	0,0%
Distrarsi	0	0,0%	2	50,0%	2	50,0%	0	0,0%	0	0,0%
Divertirsi	0	0,0%	3	75,0%	1	25,0%	0	0,0%	0	0,0%
Stare meglio	0	0,0%	1	25,0%	2	50,0%	0	0,0%	1	25,0%
Socializzare	2	50,0%	2	50,0%	0	0,0%	0	0,0%	0	0,0%
Altro	0	0,0%	0	0,0%	0	0,0%	0	0,0%	4	100,0%

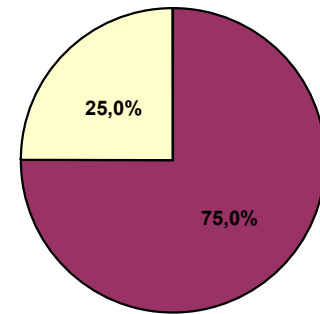
Rilassarsi



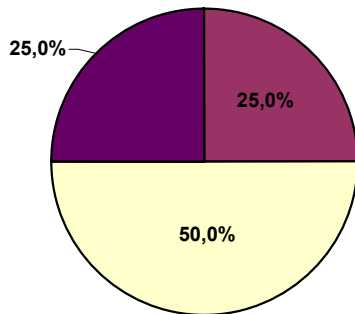
Distrarsi



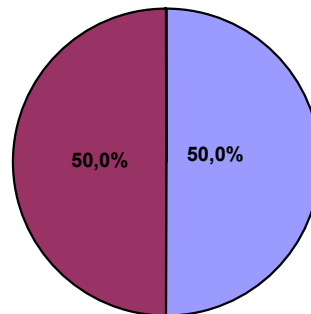
Divertirsi



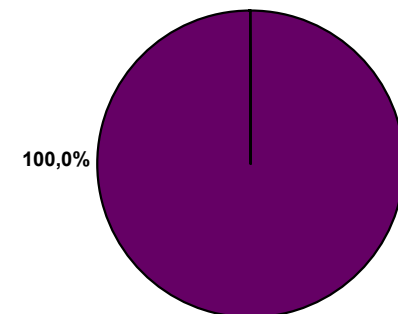
Stare meglio



Socializzare

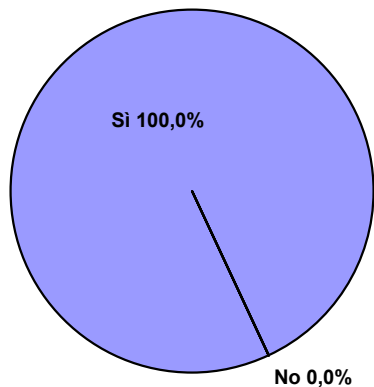


Altro



3) Ora che ha partecipato all'iniziativa, Le farebbe piacere ripetere questa esperienza durante il periodo della Sua degenza (o durante il periodo di degenza della persona che accompagna)?

	n°	%
Sì	4	100,0%
No	0	0,0%
Nessuna risposta	0	0,0%



Se sì, perché? (risposta libera)

	n°
Sì sta in compagnia e si ascolta qualcuno leggere per noi	1
E' importante portare affetto in questo ambiente così triste	1
Nessuna risposta	2

Se no, perché? (risposta libera)

	n°
	0

4) Quali suggerimenti darebbe e/o quali osservazioni farebbe per migliorare questo servizio?

	n°
Alzare di più la voce	1
L'allegria è quella che conta	1
Nessuna risposta	2

Per garantire una maggiore leggibilità, le percentuali riportate nei grafici e nelle tabelle precedenti sono state oggetto di arrotondamenti.

La Biblioteca per i Pazienti

Biblioteca di svago *Cure leggere... Leggere cura!*

Questionario di valutazione sull'attività di LETTURA AD ALTA VOCE

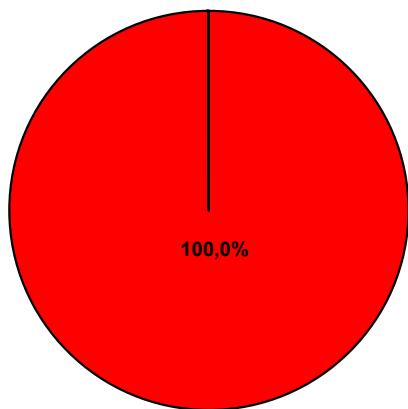
ottobre-dicembre 2011

Medicina 2

Utente	n°	%
Paziente	3	100,0%
Familiare	0	0,0%
Altro	0	0,0%
TOTALE	3	100,0%

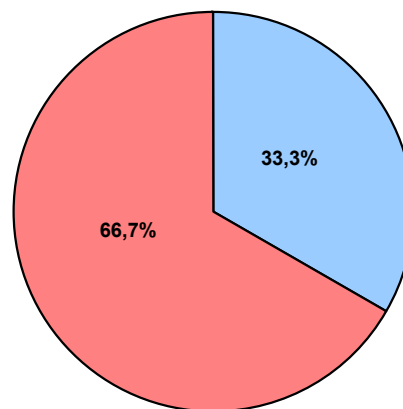
Sesso	n°	%
Maschio	1	33,3%
Femmina	2	66,7%

Utente



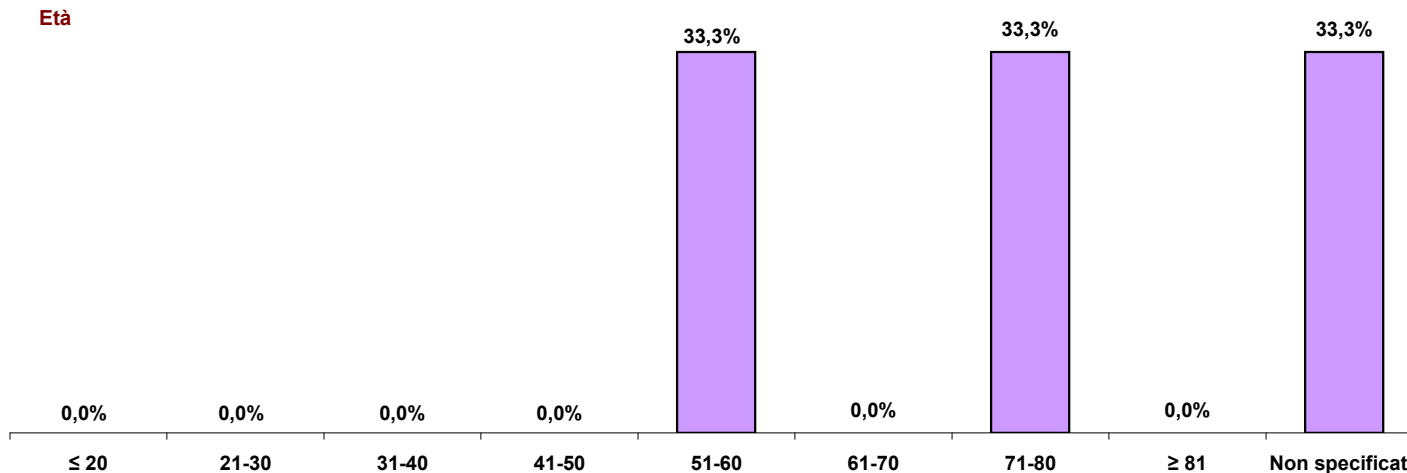
■ Paziente ■ Familiare □ Altro

Sesso

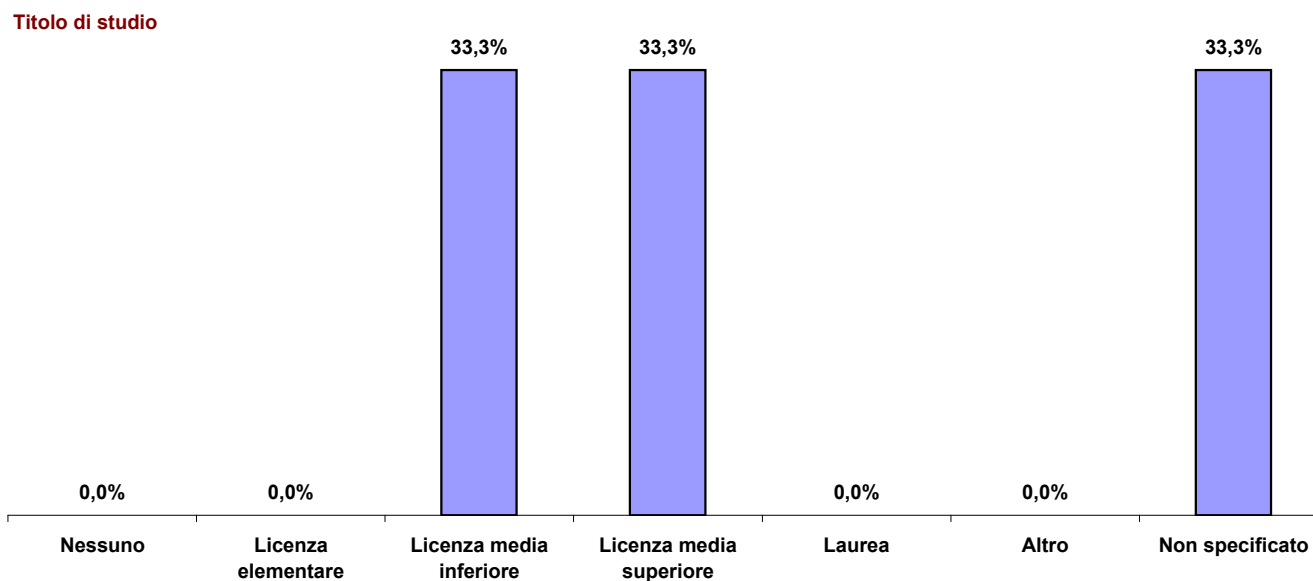


■ Maschio ■ Femmina

Età	n°	%
≤ 20	0	0,0%
21-30	0	0,0%
31-40	0	0,0%
41-50	0	0,0%
51-60	1	33,3%
61-70	0	0,0%
71-80	1	33,3%
≥ 81	0	0,0%
Non specificato	1	33,3%



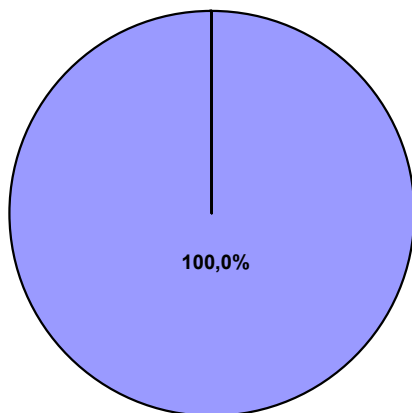
Titolo di studio	n°	%
Nessuno	0	0,0%
Licenza elementare	0	0,0%
Licenza media inferiore	1	33,3%
Licenza media superiore	1	33,3%
Laurea	0	0,0%
Altro	0	0,0%
Non specificato	1	33,3%



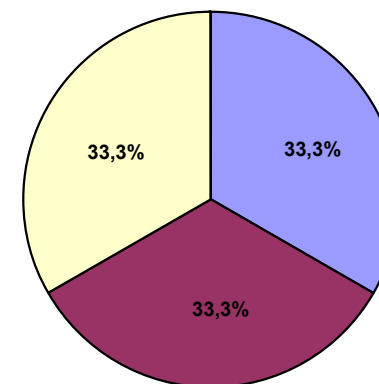
1) Come valuta l'iniziativa di lettura ad alta voce in merito a:

	Molto Buona		Buona		Scadente		Pessima		Nessuna risposta	
	n°	%	n°	%	n°	%	n°	%	n°	%
Disponibilità degli operatori (Volontari Servizio Civile)	3	100,0%	0	0,0%	0	0,0%	0	0,0%	0	0,0%
Scelta dei brani letti	1	33,3%	1	33,3%	1	33,3%	0	0,0%	0	0,0%
Idoneità dell'ambiente all'ascolto delle letture	2	66,7%	1	33,3%	0	0,0%	0	0,0%	0	0,0%
Durata del momento di lettura	1	33,3%	1	33,3%	1	33,3%	0	0,0%	0	0,0%

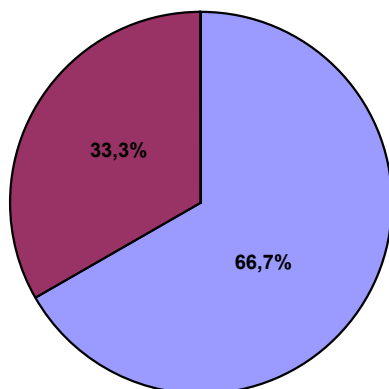
Disponibilità degli operatori (Volontari Servizio Civile)



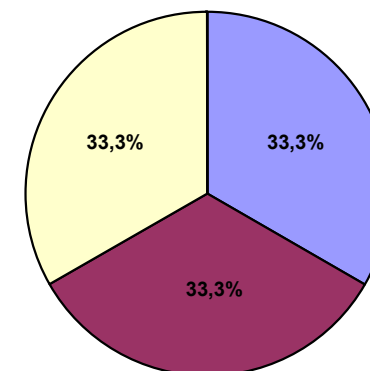
Scelta dei brani letti



Idoneità dell'ambiente all'ascolto delle letture



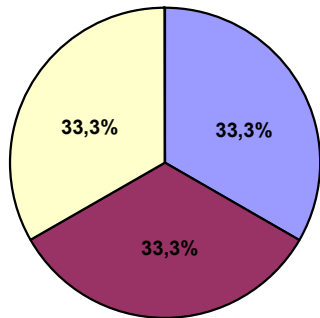
Durata del momento di lettura



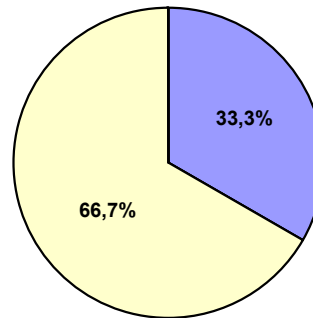
2) A Suo parere, quanto l'esperienza fatta Le è servita per:

	Moltissimo		Molto		Poco		Per niente		Nessuna risposta	
	n.	%	n.	%	n.	%	n.	%	n.	%
Rilassarsi	1	33,3%	1	33,3%	1	33,3%	0	0,0%	0	0,0%
Distrarsi	1	33,3%	0	0,0%	2	66,7%	0	0,0%	0	0,0%
Divertirsi	0	0,0%	1	33,3%	1	33,3%	0	0,0%	1	33,3%
Stare meglio	0	0,0%	0	0,0%	1	33,3%	1	33,3%	1	33,3%
Socializzare	1	33,3%	2	66,7%	0	0,0%	0	0,0%	0	0,0%
Altro	0	0,0%	0	0,0%	0	0,0%	0	0,0%	3	100,0%

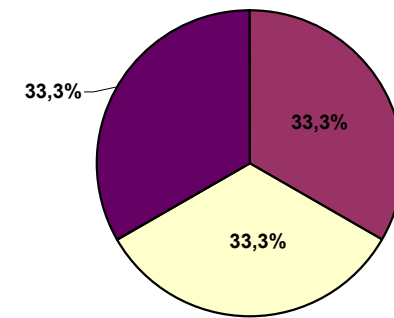
Rilassarsi



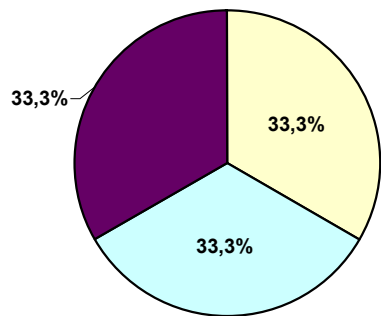
Distrarsi



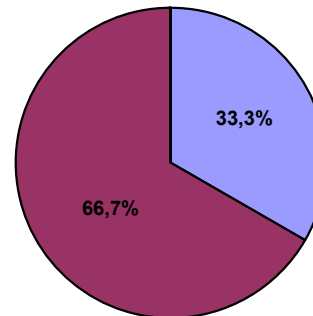
Divertirsi



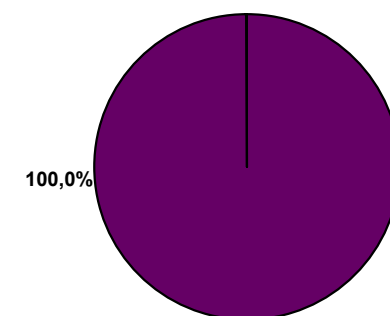
Stare meglio



Socializzare

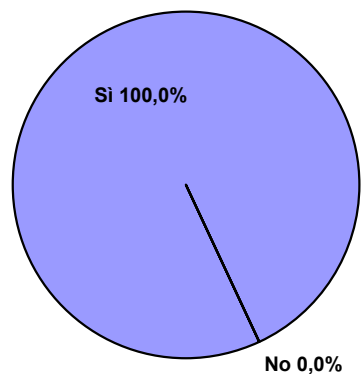


Altro



3) Ora che ha partecipato all'iniziativa, Le farebbe piacere ripetere questa esperienza durante il periodo della Sua degenza (o durante il periodo di degenza della persona che accompagna)?

	n°	%
Si	3	100,0%
No	0	0,0%
Nessuna risposta	0	0,0%



Se sì, perché? (risposta libera)

	n°
Sono favorevole alle letture delle favole	1
E' bello passare un pomeriggio alternativo in compagnia di giovani lettori	1
E' piacevole stare in mezzo alle persone	1
Nessuna risposta	0

Se no, perché? (risposta libera)

	n°
	0

4) Quali suggerimenti darebbe e/o quali osservazioni farebbe per migliorare questo servizio?

Nessuna risposta	n° 3
------------------	---------

Per garantire una maggiore leggibilità, le percentuali riportate nei grafici e nelle tabelle precedenti sono state oggetto di arrotondamenti.

La Biblioteca per i Pazienti

Biblioteca di svago *Cure leggere... Lèggere cura!*

Questionario di valutazione sull'attività di LETTURA AD ALTA VOCE

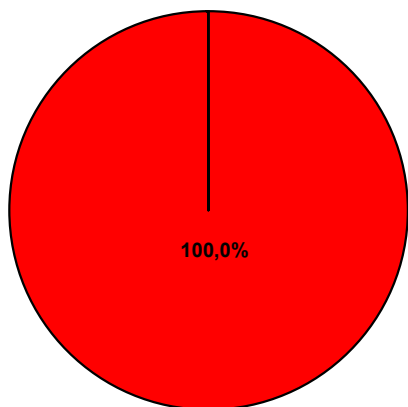
ottobre-dicembre 2011

Medicina 3 e Lungodegenza

Utente	n°	%
Paziente	3	100,0%
Familiare	0	0,0%
Altro	0	0,0%
TOTALE	3	100,0%

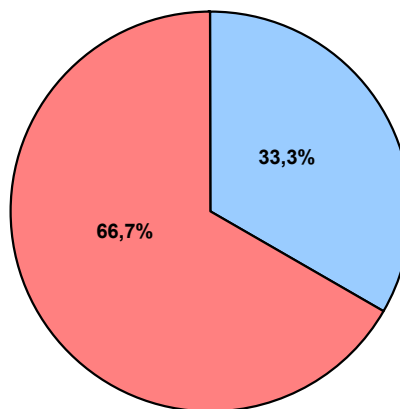
Sesso	n°	%
Maschio	1	33,3%
Femmina	2	66,7%

Utente



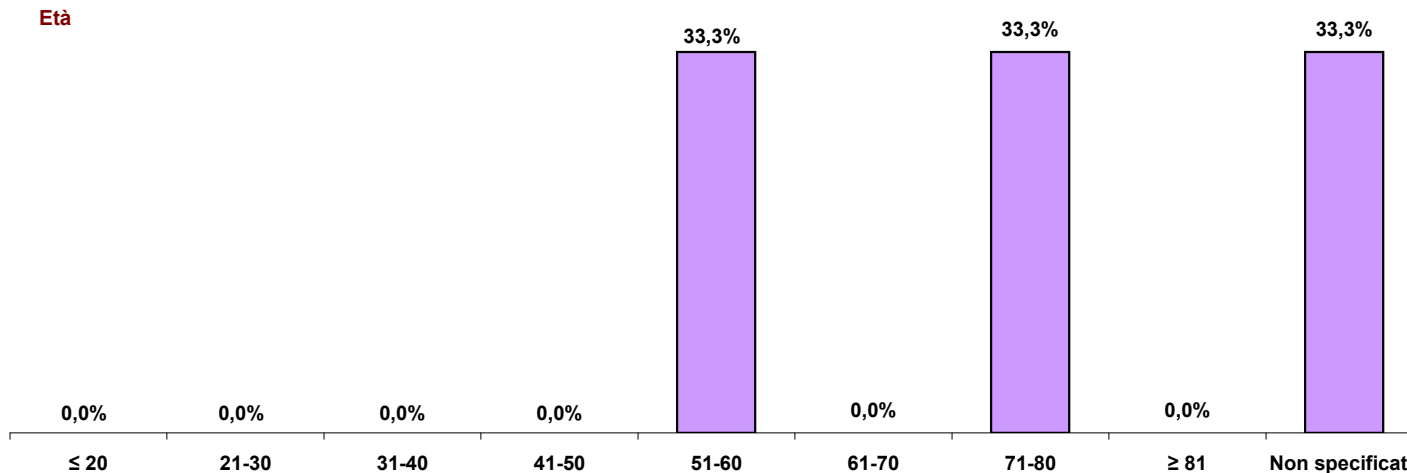
■ Paziente ■ Familiare □ Altro

Sesso

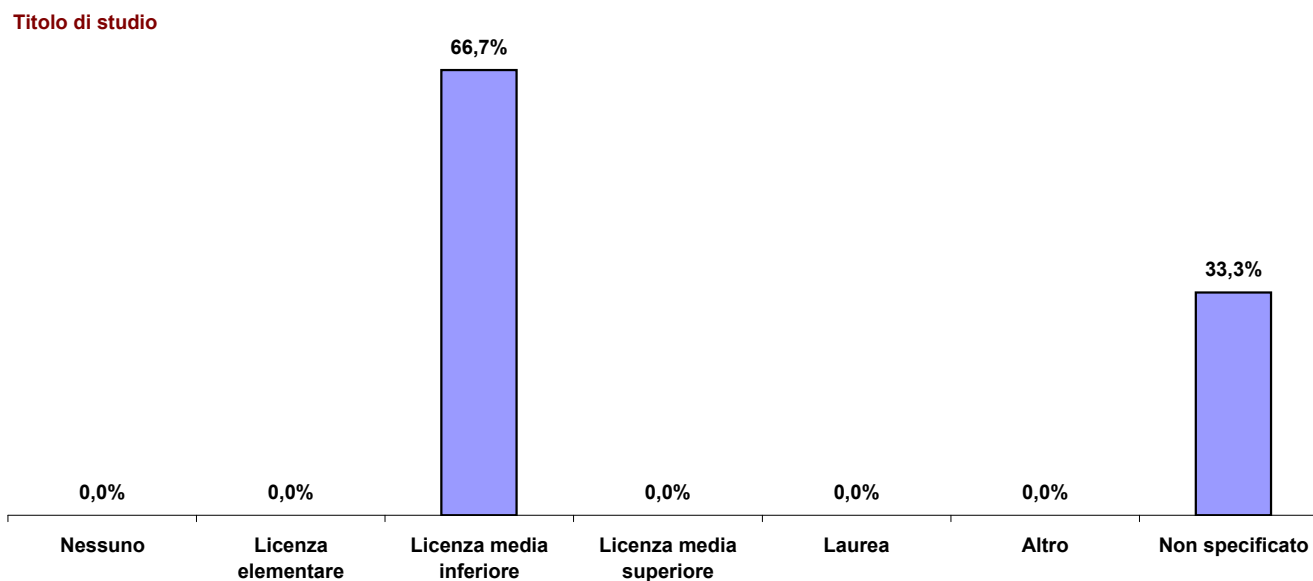


■ Maschio ■ Femmina

Età	n°	%
≤ 20	0	0,0%
21-30	0	0,0%
31-40	0	0,0%
41-50	0	0,0%
51-60	1	33,3%
61-70	0	0,0%
71-80	1	33,3%
≥ 81	0	0,0%
Non specificato	1	33,3%



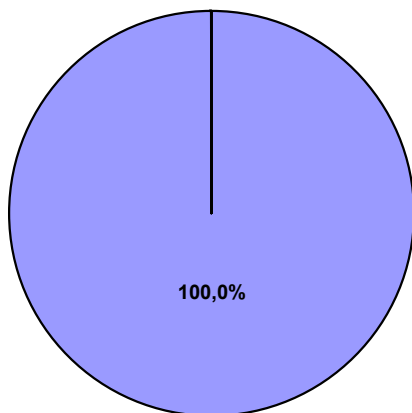
Titolo di studio	n°	%
Nessuno	0	0,0%
Licenza elementare	0	0,0%
Licenza media inferiore	2	66,7%
Licenza media superiore	0	0,0%
Laurea	0	0,0%
Altro	0	0,0%
Non specificato	1	33,3%



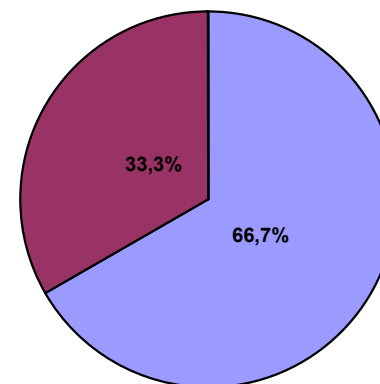
1) Come valuta l'iniziativa di lettura ad alta voce in merito a:

	Molto Buona		Buona		Scadente		Pessima		Nessuna risposta	
	n°	%	n°	%	n°	%	n°	%	n°	%
Disponibilità degli operatori (Volontari Servizio Civile)	3	100,0%	0	0,0%	0	0,0%	0	0,0%	0	0,0%
Scelta dei brani letti	2	66,7%	1	33,3%	0	0,0%	0	0,0%	0	0,0%
Idoneità dell'ambiente all'ascolto delle letture	0	0,0%	3	100,0%	0	0,0%	0	0,0%	0	0,0%
Durata del momento di lettura	1	33,3%	2	66,7%	0	0,0%	0	0,0%	0	0,0%

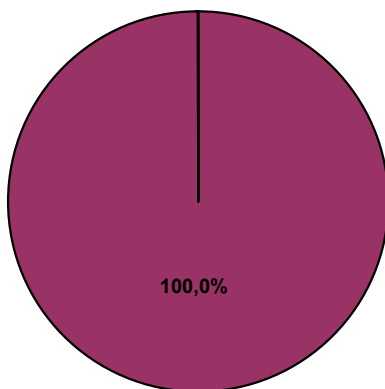
Disponibilità degli operatori (Volontari Servizio Civile)



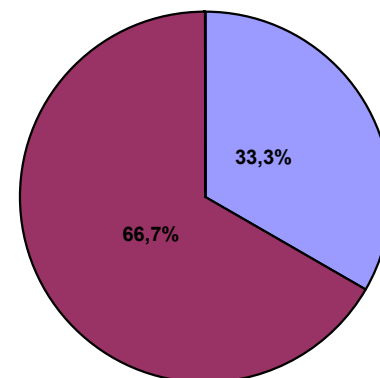
Scelta dei brani letti



Idoneità dell'ambiente all'ascolto delle letture



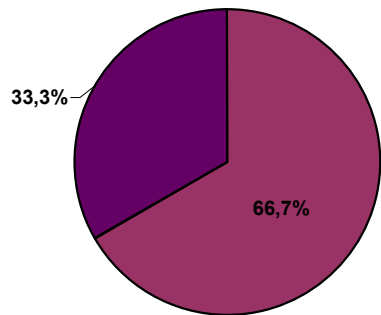
Durata del momento di lettura



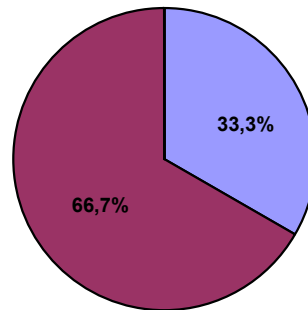
2) A Suo parere, quanto l'esperienza fatta Le è servita per:

	Moltissimo		Molto		Poco		Per niente		Nessuna risposta	
	n.	%	n.	%	n.	%	n.	%	n.	%
Rilassarsi	0	0,0%	2	66,7%	0	0,0%	0	0,0%	1	33,3%
Distrarsi	1	33,3%	2	66,7%	0	0,0%	0	0,0%	0	0,0%
Divertirsi	1	33,3%	2	66,7%	0	0,0%	0	0,0%	0	0,0%
Stare meglio	1	33,3%	2	66,7%	0	0,0%	0	0,0%	0	0,0%
Socializzare	0	0,0%	2	66,7%	0	0,0%	0	0,0%	1	33,3%
Altro	0	0,0%	0	0,0%	0	0,0%	0	0,0%	3	100,0%

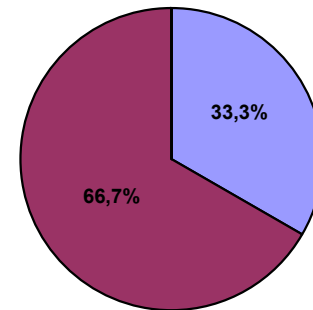
Rilassarsi



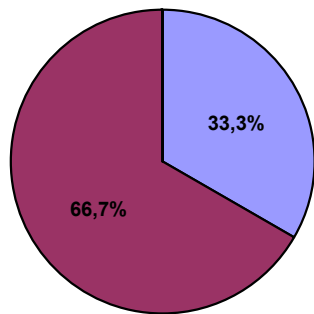
Distrarsi



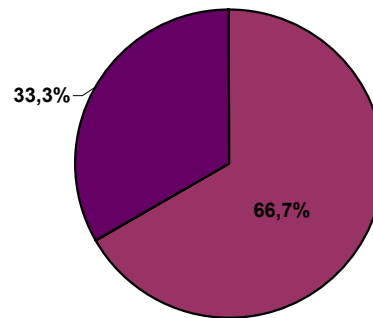
Divertirsi



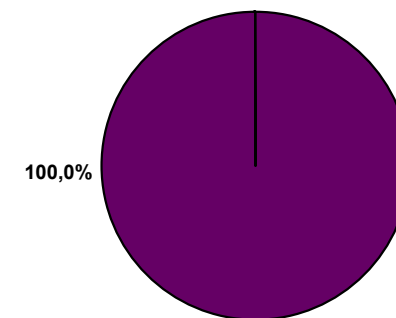
Stare meglio



Socializzare

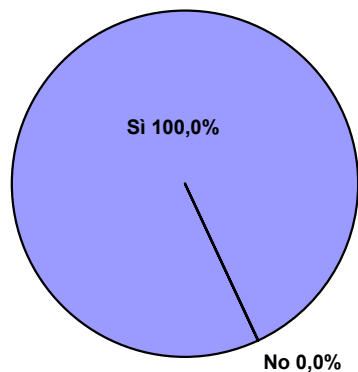


Altro



3) Ora che ha partecipato all'iniziativa, Le farebbe piacere ripetere questa esperienza durante il periodo della Sua degenza (o durante il periodo di degenza della persona che accompagna)?

	n°	%
Si	3	100,0%
No	0	0,0%
Nessuna risposta	0	0,0%



Se sì, perché? (risposta libera)

	n°
Si leggono racconti divertenti e i volontari sono molto bravi	1
Ci aiutate a rallegrare la giornata	1
Aiutate a trascorrere momenti preoccupanti in serenità	1
Nessuna risposta	0

Se no, perché? (risposta libera)

	n°
	0

4) Quali suggerimenti darebbe e/o quali osservazioni farebbe per migliorare questo servizio? (risposta libera)

	n°
Si potrebbe far partecipare anche i pazienti	1
Continuate così	2
Nessuna risposta	0

Per garantire una maggiore leggibilità, le percentuali riportate nei grafici e nelle tabelle precedenti sono state oggetto di arrotondamenti.

La Biblioteca per i Pazienti

Biblioteca di svago *Cure leggere... Lèggere cura!*

Questionario di valutazione sull'attività di LETTURA AD ALTA VOCE

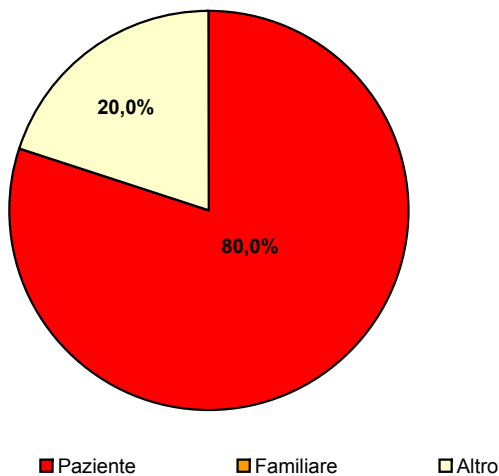
ottobre-dicembre 2011

Neurologia

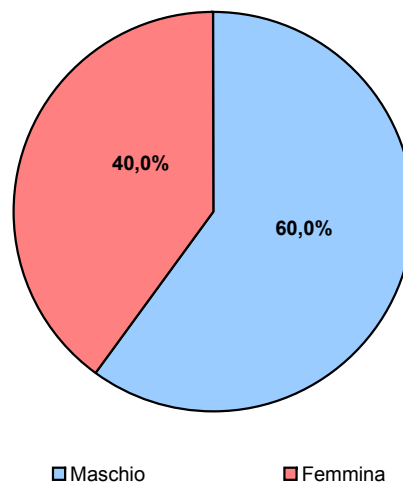
Utente	n°	%
Paziente	4	80,0%
Familiare	0	0,0%
Altro	1	20,0%
TOTALE	5	100,0%

Sesso	n°	%
Maschio	3	60,0%
Femmina	2	40,0%

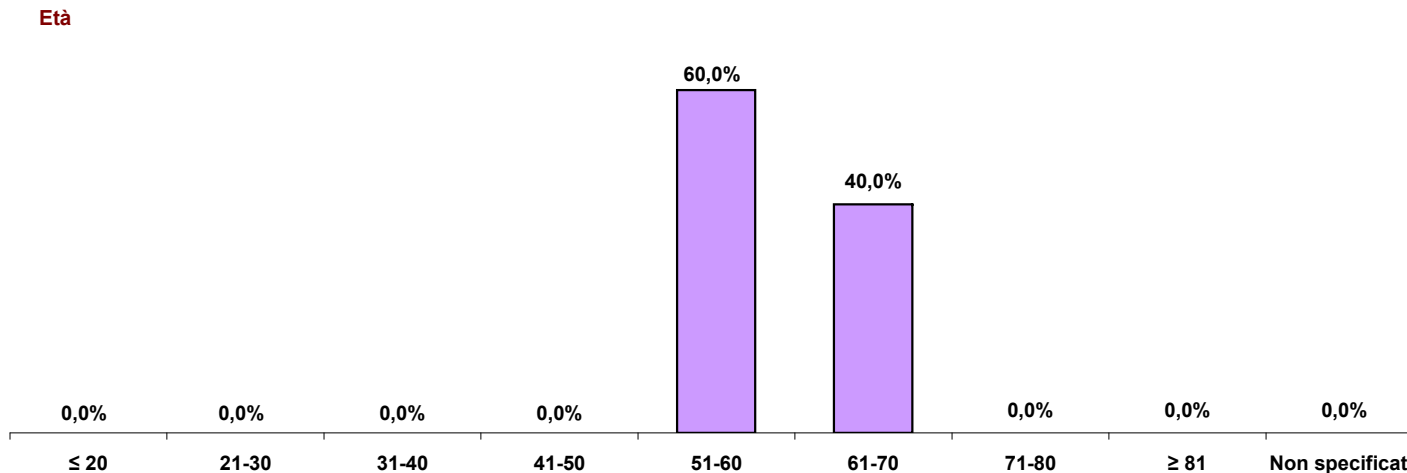
Utente



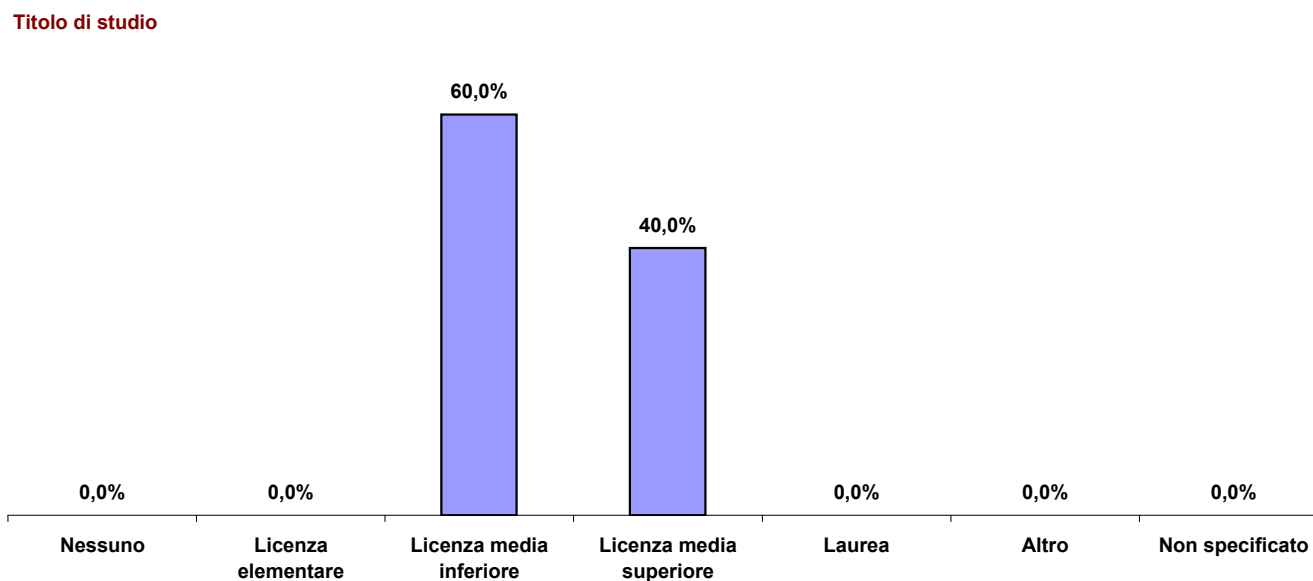
Sesso



Età	n°	%
≤ 20	0	0,0%
21-30	0	0,0%
31-40	0	0,0%
41-50	0	0,0%
51-60	3	60,0%
61-70	2	40,0%
71-80	0	0,0%
≥ 81	0	0,0%
Non specificato	0	0,0%



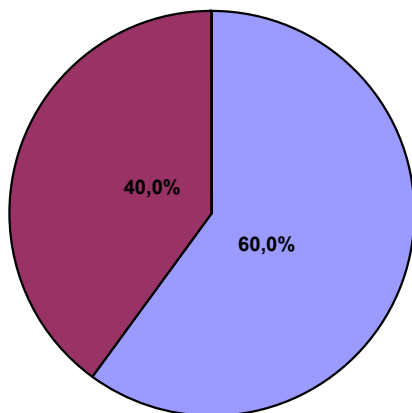
Titolo di studio	n°	%
Nessuno	0	0,0%
Licenza elementare	0	0,0%
Licenza media inferiore	3	60,0%
Licenza media superiore	2	40,0%
Laurea	0	0,0%
Altro	0	0,0%
Non specificato	0	0,0%



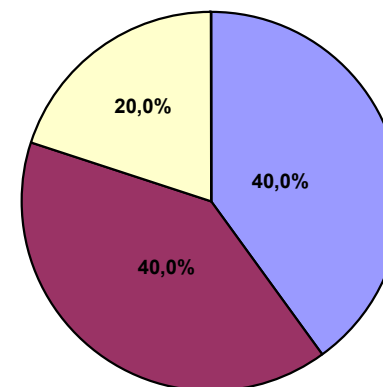
1) Come valuta l'iniziativa di lettura ad alta voce in merito a:

	Molto Buona		Buona		Scadente		Pessima		Nessuna risposta	
	n°	%	n°	%	n°	%	n°	%	n°	%
Disponibilità degli operatori (Volontari Servizio Civile)	3	60,0%	2	40,0%	0	0,0%	0	0,0%	0	0,0%
Scelta dei brani letti	2	40,0%	2	40,0%	1	20,0%	0	0,0%	0	0,0%
Idoneità dell'ambiente all'ascolto delle letture	0	0,0%	4	80,0%	1	20,0%	0	0,0%	0	0,0%
Durata del momento di lettura	0	0,0%	5	100,0%	0	0,0%	0	0,0%	0	0,0%

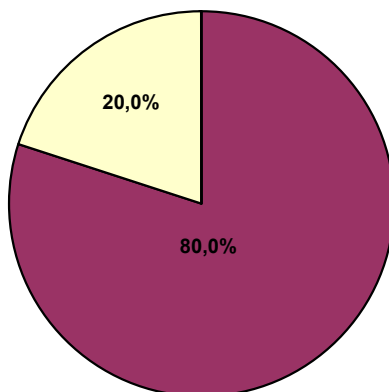
Disponibilità degli operatori (Volontari Servizio Civile)



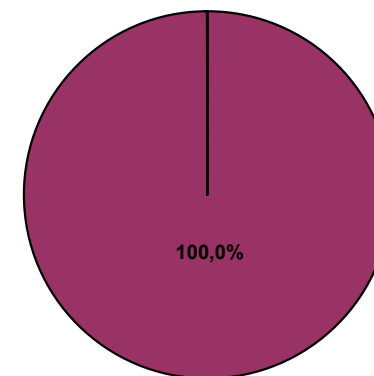
Scelta dei brani letti



Idoneità dell'ambiente all'ascolto delle letture



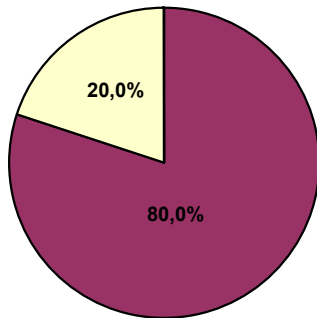
Durata del momento di lettura



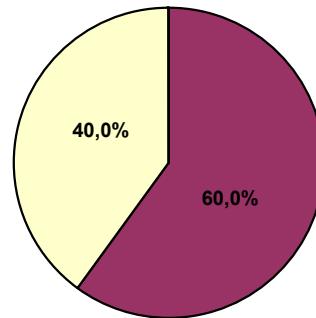
2) A Suo parere, quanto l'esperienza fatta Le è servita per:

	Moltissimo		Molto		Poco		Per niente		Nessuna risposta	
	n.	%	n.	%	n.	%	n.	%	n.	%
Rilassarsi	0	0,0%	4	80,0%	1	20,0%	0	0,0%	0	0,0%
Distrarsi	0	0,0%	3	60,0%	2	40,0%	0	0,0%	0	0,0%
Divertirsi	2	40,0%	1	20,0%	2	40,0%	0	0,0%	0	0,0%
Stare meglio	1	20,0%	2	40,0%	2	40,0%	0	0,0%	0	0,0%
Socializzare	1	20,0%	2	40,0%	2	40,0%	0	0,0%	0	0,0%
Altro	0	0,0%	0	0,0%	0	0,0%	0	0,0%	5	100,0%

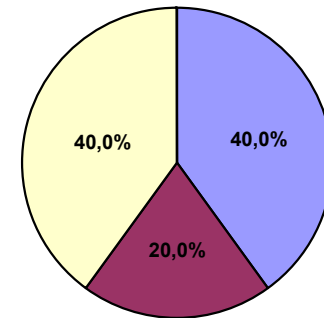
Rilassarsi



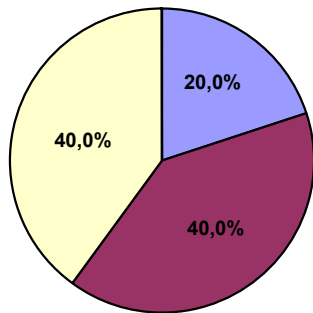
Distrarsi



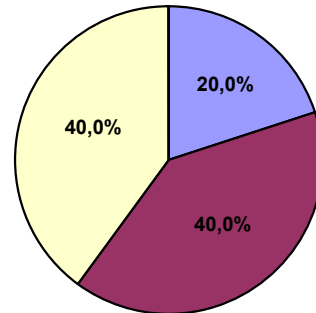
Divertirsi



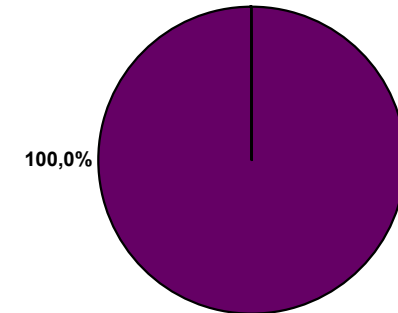
Stare meglio



Socializzare

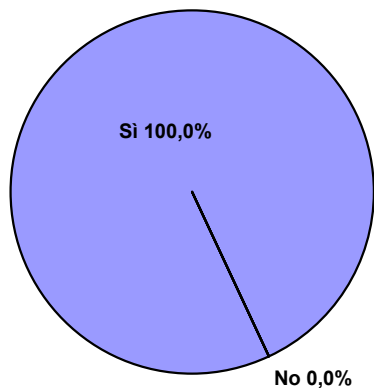


Altro



3) Ora che ha partecipato all'iniziativa, Le farebbe piacere ripetere questa esperienza durante il periodo della Sua degenza (o durante il periodo di degenza della persona che accompagna)?

	n°	%
Si	5	100,0%
No	0	0,0%
Nessuna risposta	0	0,0%



Se si, perché? (risposta libera)

	n°
E' bello conoscersi e stare insieme	1
E' bello ricevere attenzioni quando non si sta bene	1
Spezza la monotonia del reparto	1
E' bello vedere dei ragazzi dedicarsi al volontariato	1
Nessuna risposta	1

Se no, perché? (risposta libera)

	n°
	0

4) Quali suggerimenti darebbe e/o quali osservazioni farebbe per migliorare questo servizio?

	n°
Migliorare la scelta dei brani	1
Ci vorrebbero aree riservate alla lettura	1
Continuate così	1
Nessuna risposta	2

Per garantire una maggiore leggibilità, le percentuali riportate nei grafici e nelle tabelle precedenti sono state oggetto di arrotondamenti.