

## Statistiche sull'utilizzo dei Servizi della Biblioteca Medica

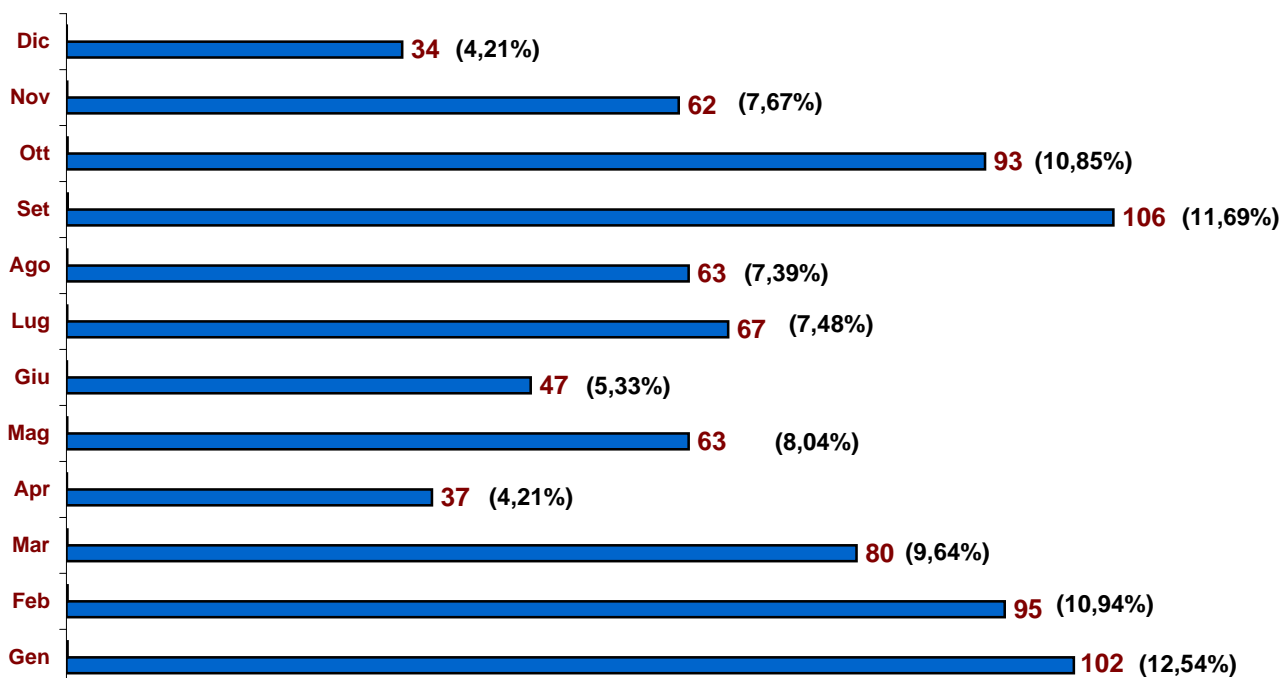
### PRESENZE (affluenza in Biblioteca)

Anno 2012

#### Presenze annuali. Distribuzione mensile

| Gen    | Feb    | Mar   | Apr   | Mag   | Giu   | Lug   | Ago   | Set    | Ott    | Nov   | Dic   |            |
|--------|--------|-------|-------|-------|-------|-------|-------|--------|--------|-------|-------|------------|
| 102    | 95     | 80    | 37    | 63    | 47    | 67    | 63    | 106    | 93     | 62    | 34    | <b>849</b> |
| 12,01% | 11,19% | 9,42% | 4,36% | 7,42% | 5,54% | 7,89% | 7,42% | 12,49% | 10,95% | 7,30% | 4,00% |            |

#### Andamento mensile



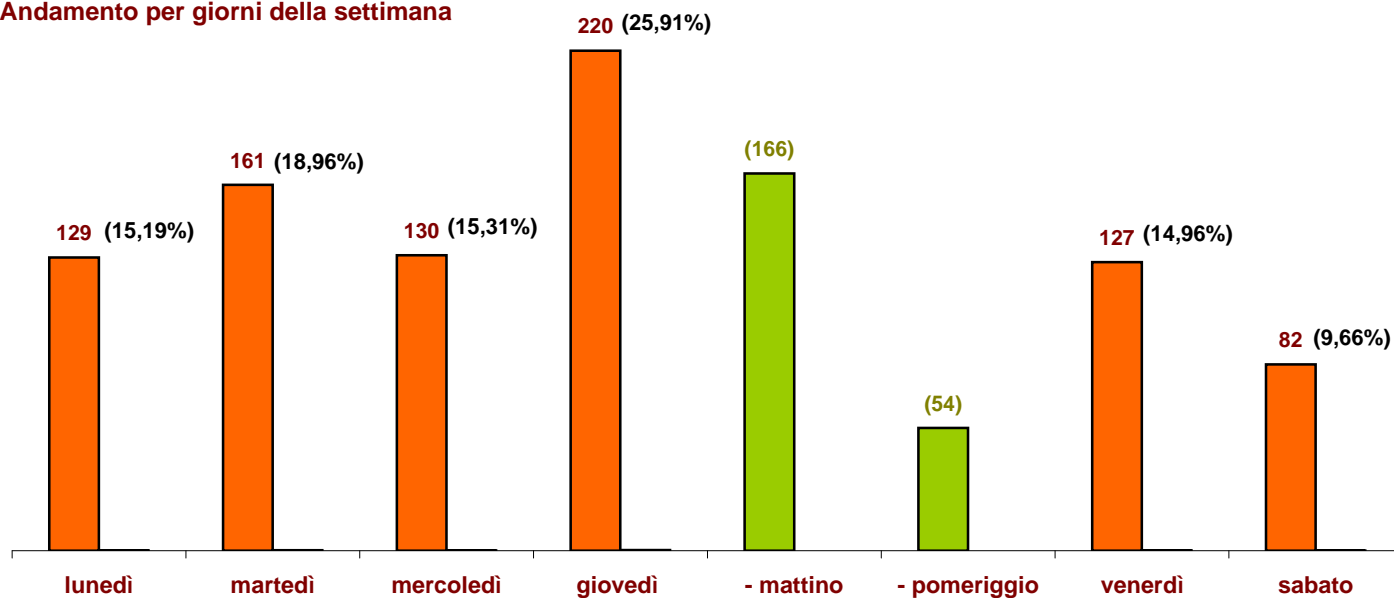
#### Presenze annuali distribuite nei giorni della settimana

| Giorno       | Presenze | Percentuale (*) |
|--------------|----------|-----------------|
| lunedì       | 129      | 15,19%          |
| martedì      | 161      | 18,96%          |
| mercoledì    | 130      | 15,31%          |
| giovedì      | 220      | 25,91%          |
| - mattino    | 166      |                 |
| - pomeriggio | 54       |                 |
| venerdì      | 127      | 14,96%          |
| sabato       | 82       | 9,66%           |

849

(\*) Il valore % rappresenta le presenze nel giorno della settimana, rispetto al totale delle presenze

### Andamento per giorni della settimana



Le presenze vengono rilevate all'ingresso. Il giovedì gli utenti registrati al mattino possono rimanere al pomeriggio senza essere riconteggiati; il dato del pomeriggio corrisponde solo ai nuovi ingressi.