

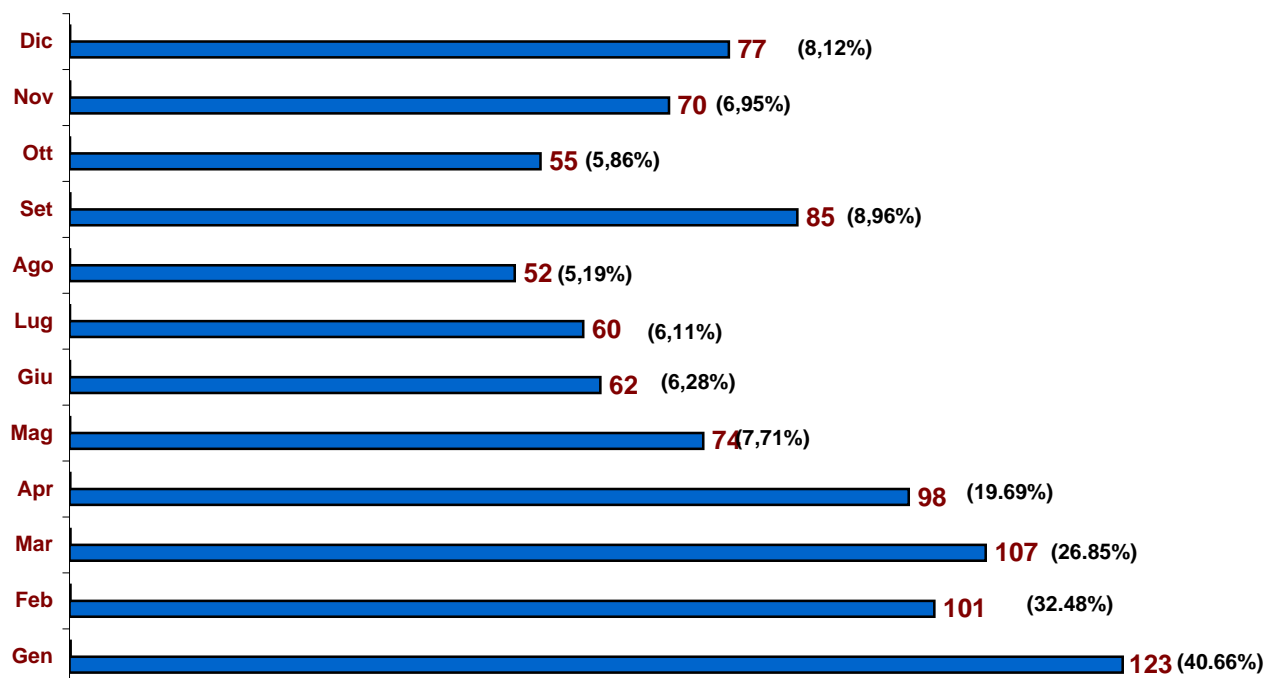
Statistiche sull'utilizzo dei Servizi della Biblioteca Medica

PRESENZE (affluenza in Biblioteca)

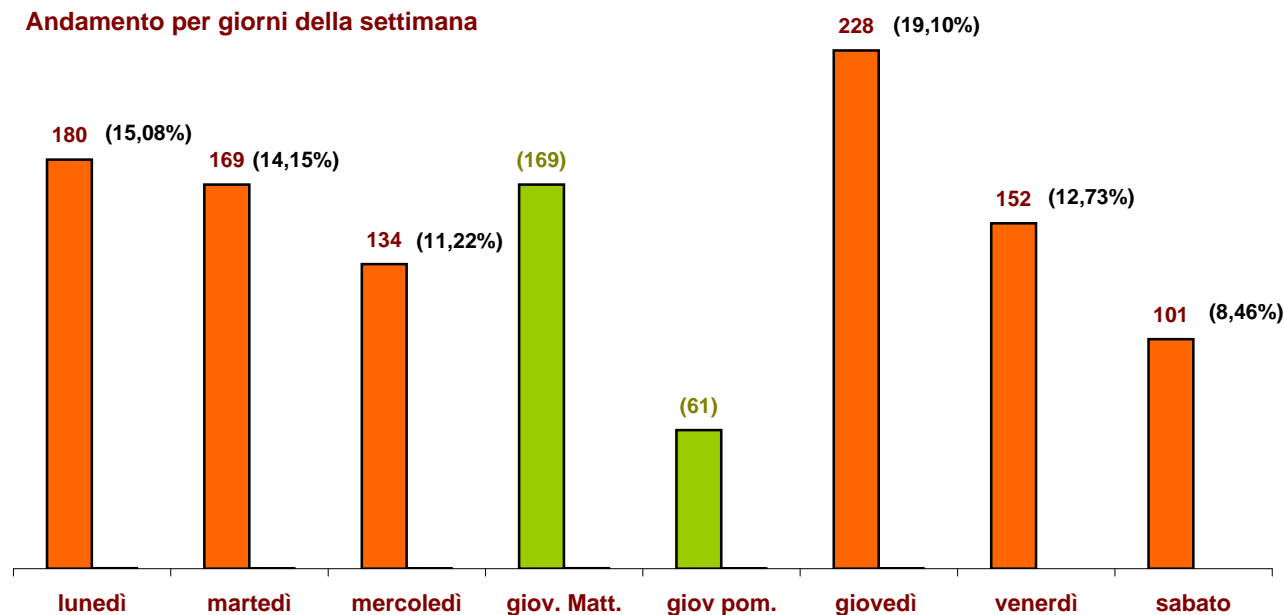
Anno 2011

Gen	Feb	Mar	Apr	Mag	Giu	Lug	Ago	Set	Ott	Nov	Dic	
123	101	107	98	74	62	60	52	85	55	70	77	964
12,76%	10,48%	11,10%	10,17%	7,68%	6,43%	6,22%	5,39%	8,82%	5,71%	7,26%	7,99%	

Andamento mensile



Andamento per giorni della settimana



Le presenze vengono rilevate all'ingresso. Al giovedì gli utenti registrati al mattino possono rimanere al pomeriggio senza essere riconteggiati; il dato del pomeriggio corrisponde solo ai nuovi ingressi.

	Gen	Feb	Mar	Apr	Mag	Giu	Lug	Ago	Set	Ott	Nov	Dic
lunedì	3				4			2			0	
martedì	3	8	6		3			3			0	
mercoledì	3	6			1			1			0	
giovedì M.		5			4			2	3		1	3
giovedì P.			3		2			1	0		2	0
giovedì TOT.		5	3		6			3	3		3	3
venerdì	5	2	1	5	2	1	2	4	1		5	2
sabato		3	13	8	1	3	0	1	6	1	2	0
lunedì	6	1	4	7	7	3	1	3	2	3	6	4
martedì	4	2		7	2	4	2	2	3	5	5	3
mercoledì	6	1	3	3	2	2	3	2	5	3	5	1
giovedì M.	10	7	1	3	1	2	3	0	2	3	3	
giovedì P.	5	1		2	2	0	0	0	0	2	3	
giovedì TOT.	15	8	1	5	3	2	3	0	2	5	6	
venerdì	8	5	6	3	2	1	4	1	5	2	0	5
sabato	1	2	2	4	1	0	2	0	2	2	1	3
lunedì	10	4	3	3	5	5	4		1	4	5	3
martedì	5	8	2	1	3	4	0	5	6	3	0	2
mercoledì	1	2	4	8	4	3	3	0	1	2	2	4
giovedì M.	9	6		13	3	3	5	1	3	5	3	1
giovedì P.		4		3	2	0	0	0	6	0	1	8
giovedì TOT.	9	10		16	3	3	5	1	9	5	4	9
venerdì	1	3	5	6	3	4	3	2	0	1	2	6
sabato	3	1	3	3	0	1	0	1	1	3	6	0
lunedì	8	12	4	1	3	0	4	1	5	1	4	4
martedì	3	6	3		4	5	3	1	1	2	1	3
mercoledì	5	4	3		1	1	0	4	3	2	1	6
giovedì M.	12	2	7	1	2	4	5	6	3	1	0	5
giovedì P.		1			2	3	0	0	0	0	0	0
giovedì TOT.	12	3	7	1	4	7	5	6	3	1	0	5
venerdì	6	2	10	2	0	4	4	4	4	1	1	2
sabato	2	1	4		0	1	1	1	1	3	0	
lunedì	4	2	5		3	2	3	0	8	0	3	
martedì			4	4	5	3	4	2	5	2	2	5
mercoledì			3	4	2	2	1	2	1	0	6	2
giovedì M.			4	2		1	0		3	4		2
giovedì P.			4	1		0	0		2	0		1
giovedì TOT.			8	3		1	0		5	4		3
venerdì							0		2	0		2
sabato				4			3			0		

123	101	107	98	74	62	60	52	85	55	70	77	964
-----	-----	-----	----	----	----	----	----	----	----	----	----	-----

lunedì	9	47	47	47	30	180
martedì	23	39	39	32	36	169
mercoledì	11	36	34	30	23	134
giovedì Matt.	18	35	52	48	16	169
giovedì pom.	8	15	24	6	8	61
giovedì	26	50	74	54	24	228
venerdì	30	42	36	40	4	152
sabato	38	20	22	14	7	101

18,67%
17,53%
13,90%
17,53%
6,33%
23,65%
15,77%
10,48%